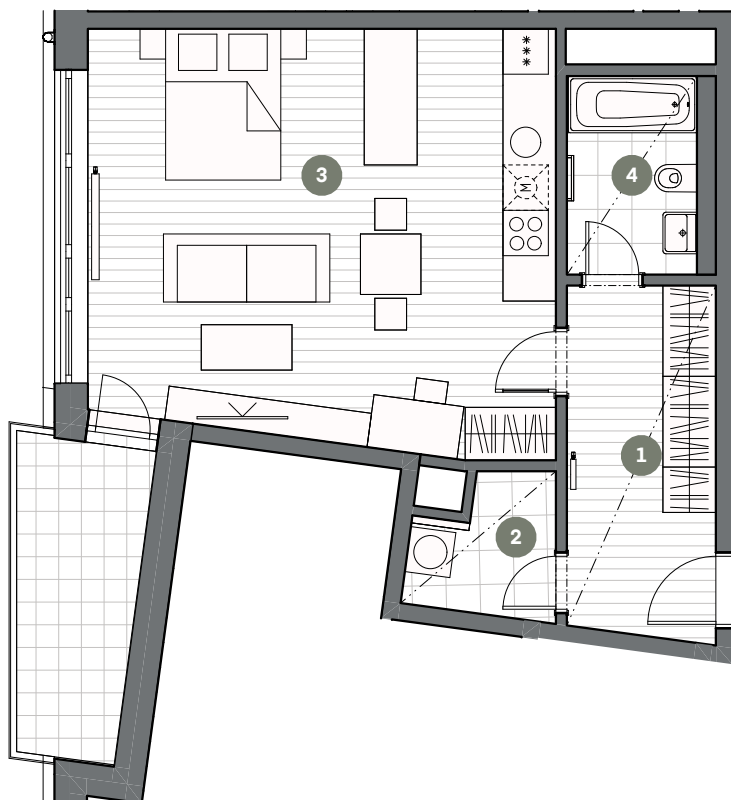


## BYT C4.06.05

## BYT 1+KK

Č.M. | NÁZEV MÍSTNOSTI | PLOCHA M<sup>2</sup>

1	chodba	9,12
2	komora	3,17
3	obývací pokoj + kk	33,84
4	koupelna	4,51

UŽITNÁ PLOCHA BYTU | 50,64

CELKOVÁ PLOCHA BYTU | 54,73

balkon | 6,63



MĚŘÍTKO 1:100

0 1 2 3 4 5m

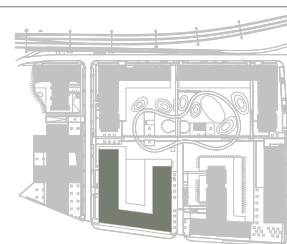
- - - - - SNÍŽENÝ PODHLED

6.NP

POHLED

SCHÉMA PODLAŽÍ

SITUACE



Upozornění: Schéma půdorysu představuje dispoziční řešení bytu. Zobrazené vybavení nábytkem, vestavěné skříně, kuchyňská linka včetně spotřebičů a pračky nejsou součástí dodávky bytu. Toto vybavení je zobrazeno pouze pro názornost. Specifikace pro konstrukce, povrchové úpravy a vybavení je předmětem příloha "kvalitativní standard". Uvedená užitná plocha bytu se může během realizace stavby změnit. Umístění ZP je v půdorysu zakresleno schématicky.

VERZE: 1. 7. 2020