

BYT C4.02.02



MĚŘÍTKO 1:100

0 1 2 3 4 5m

BYT 2+KK

Č.M. | NÁZEV MÍSTNOSTI | PLOCHA M²

1	chodba	12,11
2	komora	2,36
3	ložnice	13,42
4	koupelna	6,82
5	obývací pokoj + kk	30,96

UŽITNÁ PLOCHA BYTU | 65,67

CELKOVÁ PLOCHA BYTU | 69,38

balkon | 5,42

komora C-2NP-KMII | 2,39

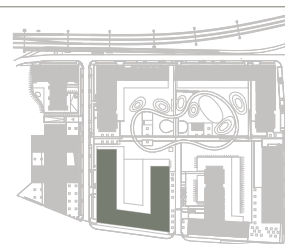
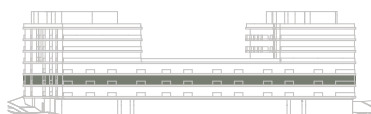
--- SNÍŽENÝ PODHLED

2.NP

POHLED

SCHÉMA PODLAŽÍ

SITUACE



Upozornění: Schéma půdorysu představuje dispoziční řešení bytu. Zobrazené vybavení nábytkem, vestavěné skříně, kuchyňská linka včetně spotřebičů a pračky nejsou součástí dodávky bytu. Toto vybavení je zobrazeno pouze pro názornost. Specifikace pro konstrukce, povrchové úpravy a vybavení je předmětem příloha "kvalitativní standard". Uvedená užitná plocha bytu se může během realizace stavby změnit. Umístění ZP je v půdorysu zakresleno schématicky.

VERZE:09.08.2021