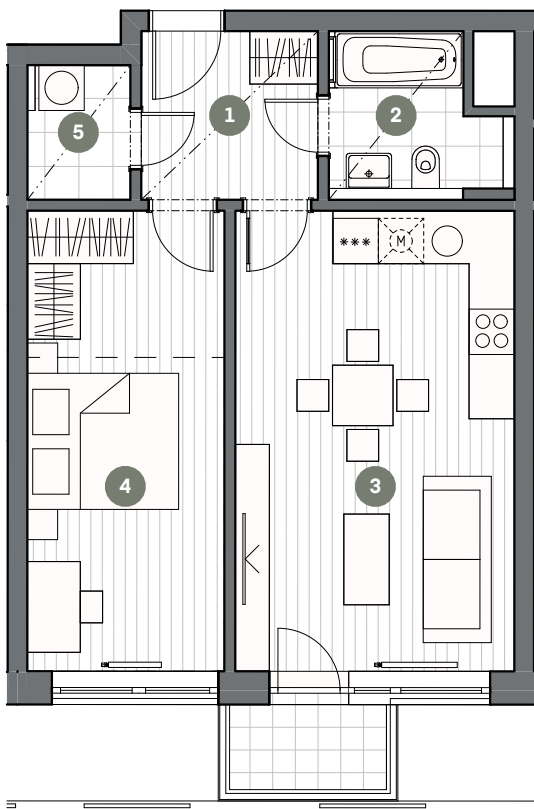


BYT C3.01.05



BYT 2+KK

Č.M. | NÁZEV MÍSTNOSTI | PLOCHA M²

1	chodba	5,21
2	koupelna	4,61
3	obývací pokoj + kk	22,70
4	ložnice	15,86
5	komora	2,42

UŽITNÁ PLOCHA BYTU | 50,80

CELKOVÁ PLOCHA BYTU | 54,06

balkon | 2,33



MĚŘÍTKO 1:100

0 1 2 3 4 5m

- - - - - ŠATNÍ ČÁST

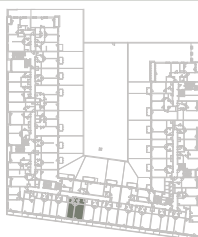
- · - · - · - SNÍŽENÝ PODHLED

1.NP

POHLED

SCHÉMA PODLAŽÍ

SITUACE



Upozornění: Schéma půdorysu představuje dispoziční řešení bytu. Zobrazené vybavení nábytkem, vestavěné skříně, kuchyňská linka včetně spotřebičů a pračky nejsou součástí dodávky bytu. Toto vybavení je zobrazeno pouze pro názornost. Specifikace pro konstrukce, povrchové úpravy a vybavení je předmětem příloha "kvalitativní standard". Uvedená užitná plocha bytu se může během realizace stavby změnit. Umístění ZP je v půdorysu zakresleno schématicky.

VERZE: 1. 7. 2020