

BYT C1.04.1

BUDOVA C

4. NP | 2+kk | 61,9 m²

č. m.	název místnosti	plocha m ²
1	Předsíň	5,1 m ²
2	Obývací pokoj + kk	26,2 m ²
3	Ložnice	14,9 m ²
4	Koupelna	5,0 m ²
5	Komora	4,7 m ²

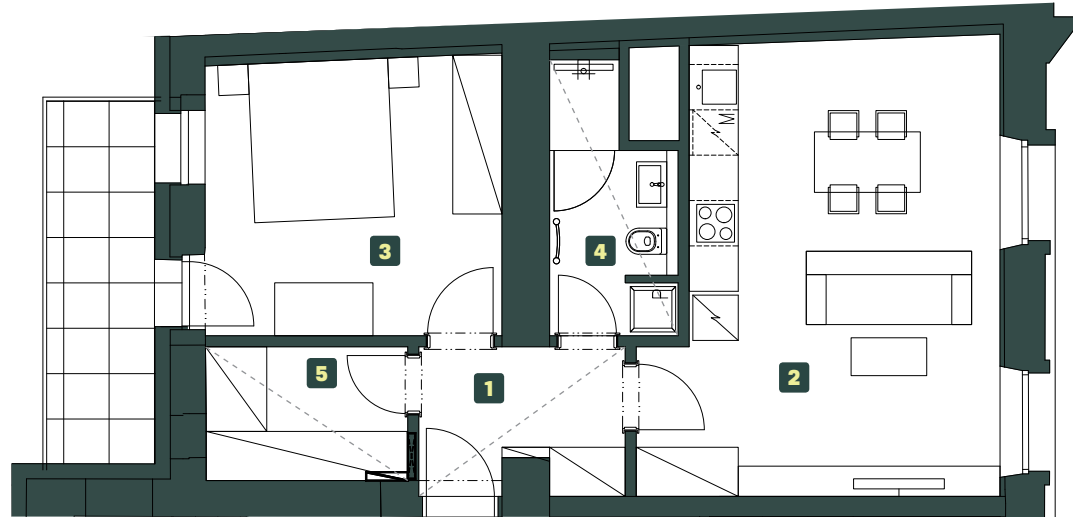
Užitná plocha bytu 55,9 m²

Celková plocha bytu 61,9 m²

Balkón 7,2 m²

Schéma půdorysu představuje dispoziční řešení bytu. Zobrazené vybavení nábytkem, vestavěné skříně, kuchyňská linka včetně spotřebičů a pračky nejsou součástí dodávky bytu. Toto vybavení je zobrazeno pouze pro názornost. Specifikace pro konstrukce, povrchové úpravy a vybavení je předmětem přílohy „Kvalitativní standard“. Uvedená užitná plocha bytu se může během realizace stavby změnit. Umístění zařizovacích předmětů je v půdorysu zakresleno schematicky. Jednotka nespĺňuje normový požadavek na zvukovou izolaci dveří do ložnic, pokojů

snížený pohled



POHLED

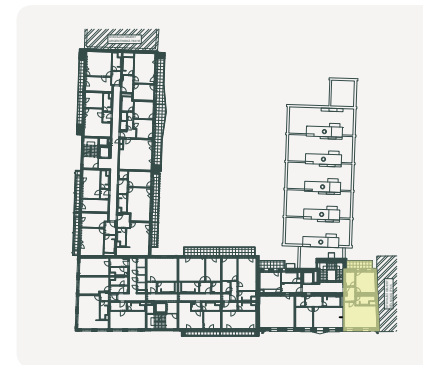


SCHÉMA PODLAŽÍ



SITUACE