

BYT C1.03.3

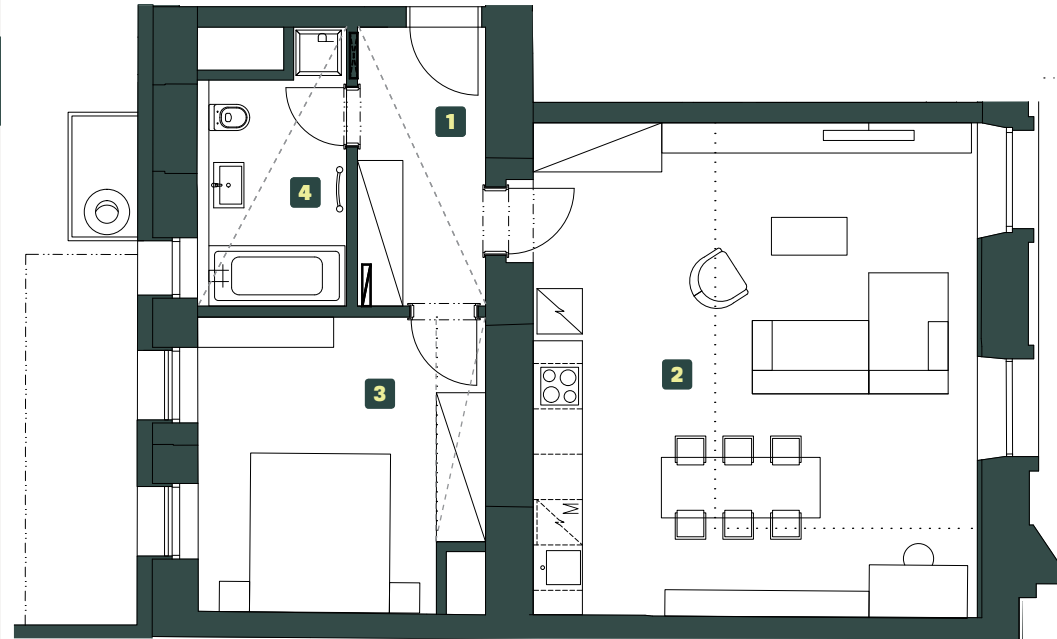
BUDOVA C

3. NP | 2+kk | 71,9 m²

č. m.	název místnosti	plocha m ²
1	Předsíň	6,2 m ²
2	Obývací pokoj + kk	38,7 m ²
3	Ložnice	14,3 m ²
4	Koupelna	5,9 m ²

Užitná plocha bytu 65,1 m²

Celková plocha bytu 71,9 m²



snížený pohled

zónování

Schéma půdorysu představuje dispoziční řešení bytu. Zobrazené vybavení nábytkem, vestavěné skříně, kuchyňská linka včetně spotřebičů a pračky nejsou součástí dodávky bytu. Toto vybavení je zobrazeno pouze pro názornost. Specifikace pro konstrukce, povrchové úpravy a vybavení je předmětem přílohy „Kvalitativní standard“. Uvedená užitná plocha bytu se může během realizace stavby změnit. Umístění zařizovacích předmětů je v půdorysu zakresleno schematicky. Jednotka nespĺňuje normový požadavek na zvukovou izolaci dveří do ložnic, pokojů



POHLED

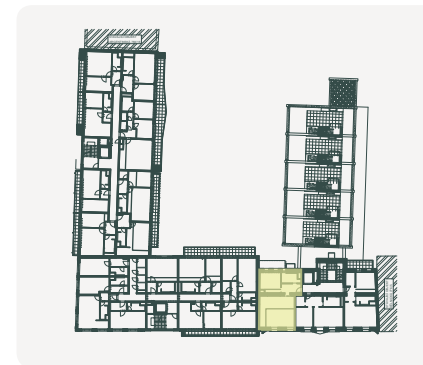


SCHÉMA PODLAŽÍ



SITUACE