

## BYT C1.03.1

**BUDOVA C**

3. NP | 2+kk | 61,2 m<sup>2</sup>

č. m.	název místnosti	plocha m <sup>2</sup>
1	Předsíň	5,1 m <sup>2</sup>
2	Obývací pokoj + kk	25,7 m <sup>2</sup>
3	Ložnice	14,7 m <sup>2</sup>
4	Koupelna	5,0 m <sup>2</sup>
5	Komora	4,6 m <sup>2</sup>

**Užitná plocha bytu** 55,1 m<sup>2</sup>

**Celková plocha bytu** 61,2 m<sup>2</sup>

**Balkón** 7,2 m<sup>2</sup>

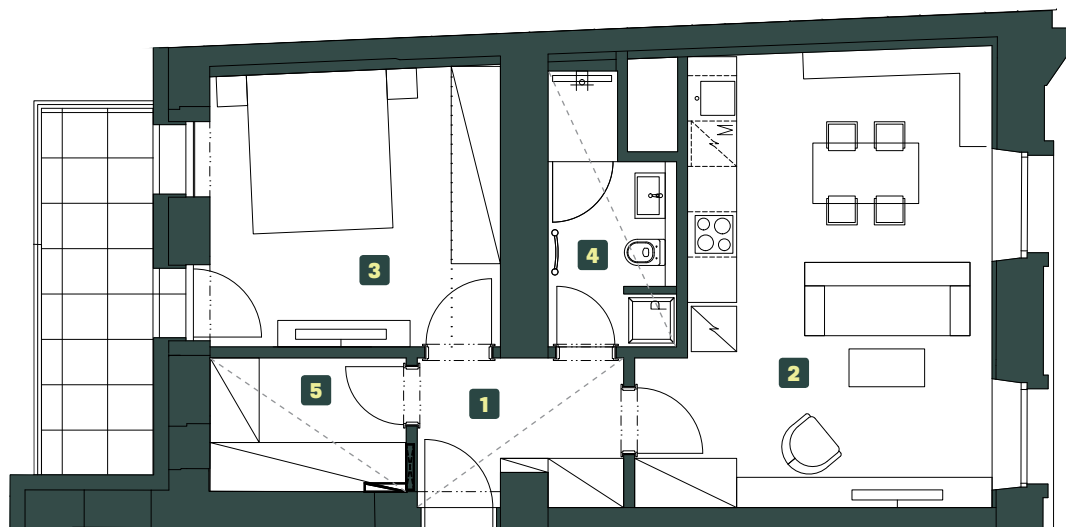
Schéma půdorysu představuje dispoziční řešení bytu. Zobrazené vybavení nábytkem, vestavěné skříně, kuchyňská linka včetně spotřebičů a pračky nejsou součástí dodávky bytu. Toto vybavení je zobrazeno pouze pro názornost. Specifikace pro konstrukce, povrchové úpravy a vybavení je předmětem přílohy „Kvalitativní standard“. Uvedená užitná plocha bytu se může během realizace stavby změnit. Umístění zařízení předmetů je v půdorysu zakresleno schematicky. Jednotka nesplňuje normový požadavek na zvukovou izolaci dveří do ložnice, pokoje

S  Měřítko 1 : 100

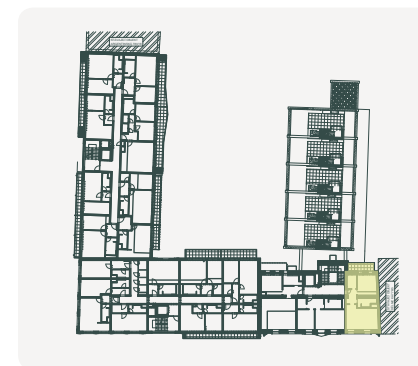


snížený pohled

zónování



**POHLED**



**SCHÉMA PODLAŽÍ**



**SITUACE**