

BYT A1.05.4

BUDOVA A

5.-6. NP | 4+kk | 113,0 m²

č. m.	název místnosti	plocha m ²
1	Předsíň	2,9 m ²
2	Obývací pokoj + kk	35,9 m ²
3	WC	1,7 m ²
4	Komora	2,9 m ²
5	Ložnice	14,3 m ²
6	Pokoj	13,8 m ²
7	Pokoj	12,3 m ²
8	Koupelna	4,9 m ²
9	Koupelna	3,4 m ²
10	Galerie	6,0 m ²
11	Schodiště	4,4 m ²
12	Komora	2,7 m ²
13	Šatna	3,7 m ²

Užitná plocha bytu 108,9 m²

Celková plocha bytu 113,0 m²

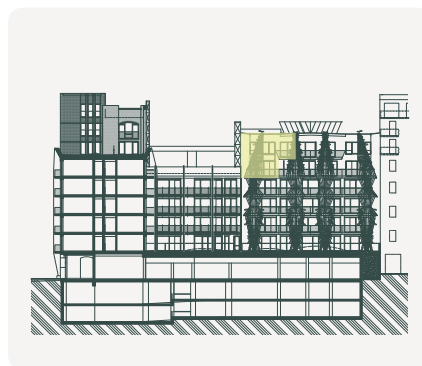
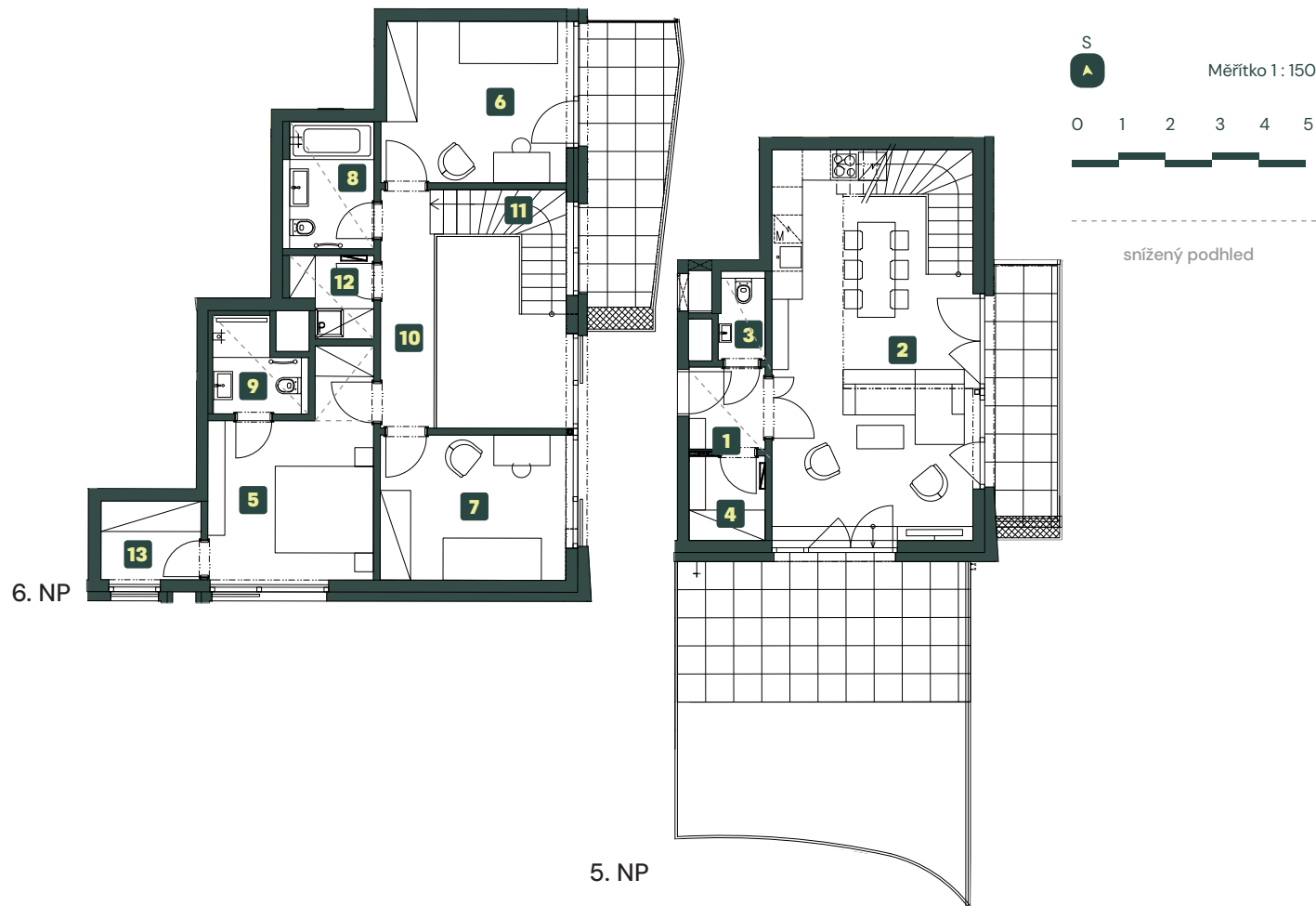
Terasa - dlažba 19,3 m²

Terasa - zeleň 19,7 m²

Balkón 8,4 m²

Balkón 11,2 m²

Schéma půdorysu představuje dispoziční řešení bytu. Zobrazené vybavení nábytkem, vestavěné skříně, kuchyňská linka včetně spotřebičů a pračky nejsou součástí dodávky bytu. Toto vybavení je zobrazeno pouze pro názornost. Specifikace pro konstrukce, povrchové úpravy a vybavení je předmětem přílohy „Kvalitativní standard“. Uvedená užitná plocha bytu se může během realizace stavby změnit. Umístění zařizovacích předmětů je v půdorysu zakresleno schematicky. Jednotka nesplňuje normový požadavek na zvukovou izolaci dveří do ložnic, pokojů



POHLED

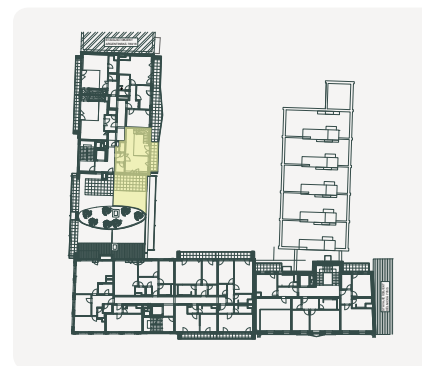


SCHÉMA PODLAŽÍ



SITUACE