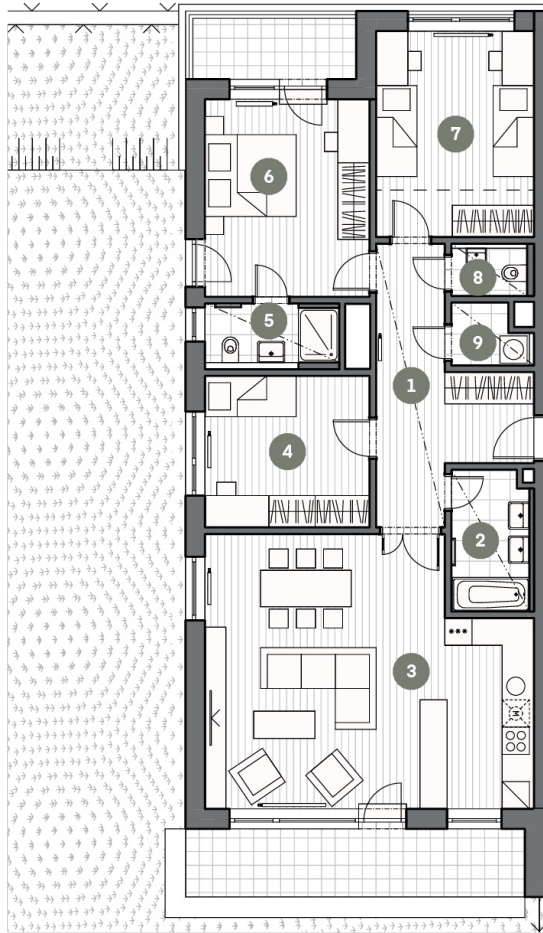


BYT C6.01.04

BYT 4+KK



MĚŘÍTKO 1:150

0 1 2 3 4 5m

Č.M. | NÁZEV MÍSTNOSTI | PLOCHA M²

1	Chodba	13,40
2	Koupelna	5,25
3	Obývací pokoj	40,48
4	Pokoj II	12,11
5	Koupelna II	4,07
6	Ložnice	16,23
7	Pokoj I	15,78
8	WC	1,92
9	Komora	2,14
	Balkon	16,10
	Terasa	283,00

UŽITNÁ PLOCHA | 111,40

CELKOVÁ PLOCHA | 119,21

Garážové stání

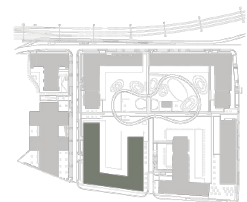
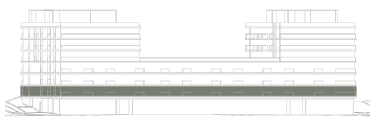
Sklep | 2,06

1.NP

POHLED

SCHÉMA PODLAŽÍ

SITUACE



Upozornění: Schéma půdorysu představuje dispoziční řešení bytu. Zobrazené vybavení nábytkem, vestavěné skříně, kuchyňská linka včetně spotřebičů a pračky nejsou součástí dodávky bytu. Toto vybavení je zobrazeno pouze pro názornost. Specifikace pro konstrukce, povrchové úpravy a vybavení je předmětem přílohy "kvalitativní standard". Uvedená užitná plocha bytu se může během realizace stavby změnit. Umístění ZP je v půdorysu zakresleno schematicky.

VERZE: 27. 03. 2023