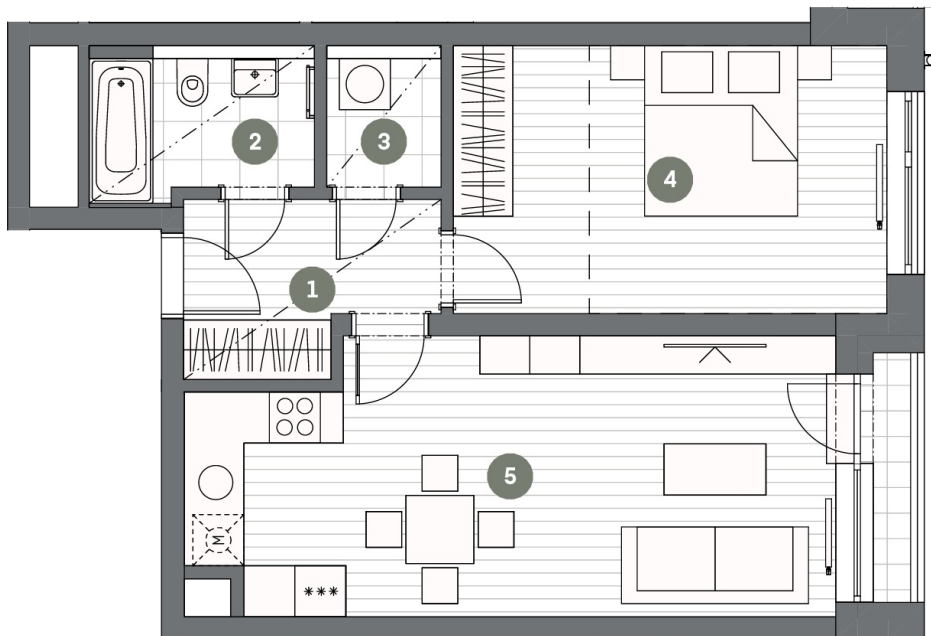


## BYT C4.01.01

## BYT 2+KK

Č.M. | NÁZEV MÍSTNOSTI | PLOCHA M<sup>2</sup>

1	Chodba	5,40
2	Koupelna	4,47
3	Komora	2,23
4	Ložnice	16,04
5	Obývací pokoj	23,87
	Balkon	1,30

UŽITNÁ PLOCHA | 52,00

CELKOVÁ PLOCHA | 56,98

Garážové stání

Technická místnost | 4,02



MĚŘÍTKO 1:100

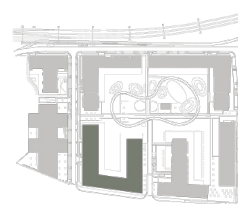
0 1 2 3 4 5m

1.NP

POHLED

SCHÉMA PODLAŽÍ

SITUACE



Upozornění: Schéma půdorysu představuje dispoziční řešení bytu. Zobrazené vybavení nábytkem, vestavěné skříně, kuchyňská linka včetně spotřebičů a pračky nejsou součástí dodávky bytu. Toto vybavení je zobrazeno pouze pro názornost. Specifikace pro konstrukce, povrchové úpravy a vybavení je předmětem přílohy "kvalitativní standard". Uvedená užitná plocha bytu se může během realizace stavby změnit. Umístění ZP je v půdorysu zakresleno schematicky.

VERZE: 27. 11. 2022