

## BYT C1.01.04

## BYT 2+KK

Č.M. | NÁZEV MÍSTNOSTI | PLOCHA M<sup>2</sup>

1	Chodba	6,72
2	Komora	2,83
3	Ložnice	14,77
4	Obývací pokoj	22,94
5	Koupelna	4,55
	Terasa	65,00

UŽITNÁ PLOCHA | 51,80

CELKOVÁ PLOCHA | 55,65

Garážové stání

Sklep | 3,74



MĚŘÍTKO 1:100

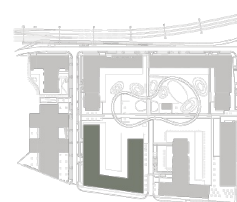
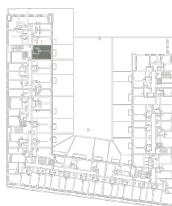
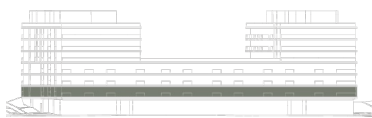
0 1 2 3 4 5m

1.NP

POHLED

SCHÉMA PODLAŽÍ

SITUACE



Upozornění: Schéma půdorysu představuje dispoziční řešení bytu. Zobrazené vybavení nábytkem, vestavěné skříně, kuchyňská linka včetně spotřebičů a pračky nejsou součástí dodávky bytu. Toto vybavení je zobrazeno pouze pro názornost. Specifikace pro konstrukce, povrchové úpravy a vybavení je předmětem přílohy "kvalitativní standard". Uvedená užitná plocha bytu se může během realizace stavby změnit. Umístění ZP je v půdorysu zakresleno schematicky.