

# BYT A1.7.05

<b>Orientace</b>	<b>Z</b>
<b>Patro</b>	<b>7NP</b>
<b>Dispozice</b>	<b>3+kk</b>

Balkon	16,6 m <sup>2</sup>
Předsíň	10,2 m <sup>2</sup>
Obývací pokoj	30,9 m <sup>2</sup>
Ložnice I	13,2 m <sup>2</sup>
Pokoj I	12,6 m <sup>2</sup>
Koupelna	4,5 m <sup>2</sup>
WC	1,6 m <sup>2</sup>

Garážové stání	
Sklep	2,9 m <sup>2</sup>
Sklep	2,9 m <sup>2</sup>

<b>Užitná plocha</b>	<b>73,0 m<sup>2</sup></b>
<b>Celková plocha</b>	<b>78,7 m<sup>2</sup></b>

**6.566.151 Kč**  
**cena s DPH**

5.709.696 Kč cena bez DPH



## KONTAKTY

Tel.: 602 226 156

Email: [prodej@cpipg.com](mailto:prodej@cpipg.com)

[www.cpirezidence.cz](http://www.cpirezidence.cz)

## HYPOTEČNÍ CENTRUM

[hypoteky@cpipg.com](mailto:hypoteky@cpipg.com)

## PRODEJNÍ CENTRUM

Quadrio, Purkyňova 2121/3,  
110 00 Praha 1

## BYTY LEHOVEC, S.R.O.

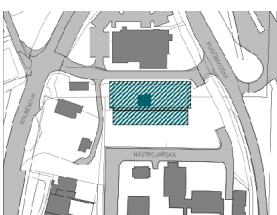
Vladislavova 1390/17,  
Nové Město, 110 00 Praha 1  
IČO: 066 76 511

Generováno: 21. 05. 2019



0 1 2 3 4 5m

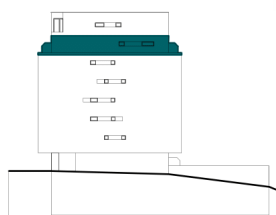
Upozornění: Schéma půdorysu představuje dispoziční řešení bytu. Zobrazené vybavení nábytkem, vestavěné skříně, kuchyňská linka včetně spotřebičů a pračky nejsou součástí dodávky bytu. Toto vybavení je zobrazeno pouze pro názornost. Specifikace pro konstrukce, povrchové úpravy a vybavení je předmětem přílohy "kvalitativní standard". Uvedená užitná plocha bytu se může během realizace stavby změnit. Umístění ZP je v půdorysu zakresleno schematicky. Značí rozsah podhledu, značí tvar střechy se světlymi výškami.



**SITUACE**



**SCHEMA PODLAŽÍ**



**7.NP**