

V celém domě dispozičně největší byt 3+kk je navržen s velice nestandardním řešením jak obývacího pokoje, tak i všech ostatních místností. Obývací pokoj má tvar dvojitého L, který umožňuje oddělit obytnou část místnosti od části kuchyňské a jídelní. Z obývacího pokoje je rovněž přístup na terasu zapuštěnou ve střeše. Součástí bytu je dále velká nadstandardní ložnice a další prakticky navržený pokoj. Komora, koupelna s vanou a samostatně řešené WC jsou přístupné z předsíně.



BYT 6.03

Orientace	SVZ
Patro	6NP
Dispozice	3+kk

Terasa	7,00 m ²
Předsíň	12,03 m ²
Obývací pokoj	44,08 m ²
Ložnice I	25,87 m ²
Pokoj I	19,05 m ²
Koupelna	4,19 m ²
WC	1,88 m ²
Komora I	5,12 m ²
Sklep	7,85 m ²

Užitná plocha	112,22 m²
Celková plocha	119,83 m²

KONTAKTY

Tel.: 602 226 156

Email: prodej@cpipg.com

www.cpirezidence.cz

HYPOTEČNÍ CENTRUM

hypoteky@cpipg.com

PRODEJNÍ CENTRUM

Budova Quadrio
Purkyňova 2121/3,
110 00 Praha 1

CPI Flats, a.s.

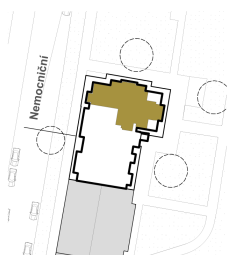
Vladislavova 1390/17
110 00 Praha 1

Generováno: 20. 05. 2019



0 1 2 3 4 5

Upozornění: Schéma půdorysu představuje dispoziční řešení bytu. Zobrazené vybavení nábytkem, vestavěné skříně, kuchyňská linka včetně spotřebičů a pračky nejsou součástí dodávky bytu. Toto vybavení je zobrazeno pouze pro názornost. Specifikace pro konstrukce, povrchové úpravy a vybavení je předmětem přílohy "kvalitativní standard". Uvedená užitná plocha bytu se může během realizace stavby změnit. Umístění ZP je v půdorysu zakresleno schematicky. Značí rozsah podhledu, značí tvar střešiny se světlými výškami.



SITUACE

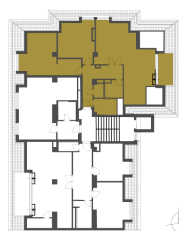


SCHÉMA PODLAŽÍ



6.NP