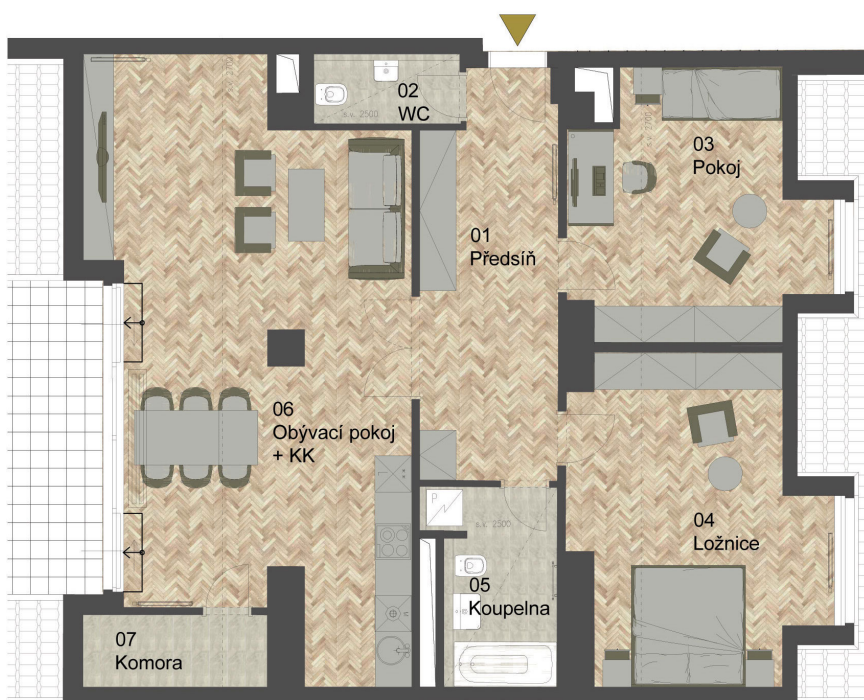


Nadstandardní a prostorný byt 3+kk je umístěn v posledním podlaží domu. Přístup do všech částí bytu je z centrální předsíně. Obývací pokoj je orientován na západ a má přímý přístup na terasu zapuštěnou ve střeše, která nabízí komfort a příjemné soukromí. Obě ložnice jsou situovány na východní stranu domu s výhledem do malého parku. Součástí bytu jsou dále koupelna s vanou a s WC, další samostatné WC a také komora, která je přístupná z obývacího pokoje a je tak prakticky využitelná rovněž jako spíž.



BYT 6.01

Orientace	VZ
Patro	6NP
Dispozice	3+kk

Terasa	9,37 m ²
Předsíň	14,78 m ²
Obývací pokoj	44,45 m ²
Ložnice I	20,32 m ²
Pokoj I	16,39 m ²
Koupelna	5,98 m ²
WC	2,53 m ²
Komora I	3,63 m ²
Sklep	8,38 m ²

Užitná plocha	108,08 m²
Celková plocha	119,42 m²

KONTAKTY

Tel.: 602 226 156
Email: prodej@cpipg.com
www.cpirezidence.cz

HYPOTEČNÍ CENTRUM

hypoteky@cpipg.com

PRODEJNÍ CENTRUM

Budova Quadrio
Purkyňova 2121/3,
110 00 Praha 1

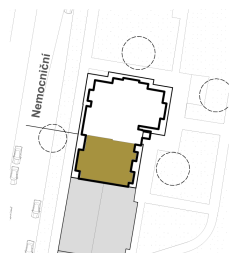
CPI Flats, a.s.

Vladislavova 1390/17
110 00 Praha 1

Generováno: 20. 05. 2019



Upozornění: Schéma půdorysu představuje dispoziční řešení bytu. Zobrazené vybavení nábytkem, vestavěné skříně, kuchyňská linka včetně spotřebičů a pračky nejsou součástí dodávky bytu. Toto vybavení je zobrazeno pouze pro názornost. Specifikace pro konstrukce, povrchové úpravy a vybavení je předmětem přílohy "kvalitativní standard". Uvedená užitná plocha bytu se může během realizace stavby změnit. Umístění ZP je v půdorysu zakresleno schematicky. Značí rozsah podhledu, značí tvar střešky se světlými výškami.



SITUACE

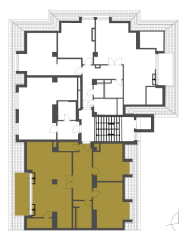


SCHÉMA PODLAŽÍ



6.NP