

Rohový byt 3+kk s orientací na západ a na sever. Jednotka má předsíň ve tvaru T, ze které jsou přístupny další části bytu: obývací pokoj obdélníkového tvaru, ložnice a další pokoj, který může sloužit jako dětský. Součástí bytu je dále koupelna s vanou a samostatně umístěné WC s umyvátkem. Výhodou je také komora s úložným prostorem.



BYT 5.04

Orientace	SZ
Patro	5NP
Dispozice	2+kk

Balkon	2,53 m ²
Předsíň	9,14 m ²
Obývací pokoj	36,94 m ²
Ložnice I	20,84 m ²
Koupelna	4,98 m ²
Komora I	2,35 m ²
Komora II	5,05 m ²
Sklep	6,20 m ²

Užitná plocha	79,30 m²
Celková plocha	86,57 m²

KONTAKTY

Tel.: 602 226 156

Email: prodej@cpipg.com

www.cpirezidence.cz

HYPOTEČNÍ CENTRUM

hypoteky@cpipg.com

PRODEJNÍ CENTRUM

Budova Quadrio
Purkyňova 2121/3,
110 00 Praha 1

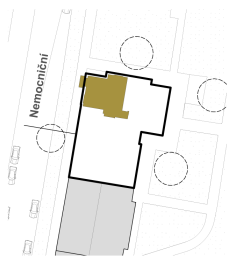
CPI Flats, a.s.

Vladislavova 1390/17
110 00 Praha 1

Generováno: 20. 05. 2019



Upozornění: Schéma půdorysu představuje dispoziční řešení bytu. Zobrazené vybavení nábytkem, vestavěné skříně, kuchyňská linka včetně spotřebičů a pračky nejsou součástí dodávky bytu. Toto vybavení je zobrazeno pouze pro názornost. Specifikace pro konstrukce, povrchové úpravy a vybavení je předmětem přílohy "kvalitativní standard". Uvedená užitná plocha bytu se může během realizace stavby změnit. Umístění ZP je v půdorysu zakresleno schematicky. Značí rozsah podhledu, značí tvar střešiny se světlými výškami.



SITUACE

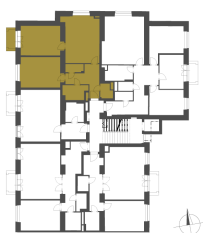


SCHÉMA PODLAŽÍ



5.NP