

Rohový byt 3+kk s orientací na západ a na sever. Jednotka má předsíň ve tvaru T, ze které jsou přístupny další části bytu: obdélníkově navržený obývací pokoj, ložnice a další pokoj, který může sloužit například jako dětský. Součástí bytu jsou dále koupelna s vanou, samostatně řešené WC a také komora.



# BYT 3.04

**Orientace** SZ  
**Patro** 3NP  
**Dispozice** 3+kk

Balkon	2,53 m <sup>2</sup>
Předsíň	9,24 m <sup>2</sup>
Obývací pokoj	36,92 m <sup>2</sup>
Ložnice I	20,96 m <sup>2</sup>
Koupelna	4,95 m <sup>2</sup>
Komora I	5,10 m <sup>2</sup>
Komora II	2,21 m <sup>2</sup>
Sklep	5,37 m <sup>2</sup>

**Užitná plocha** 79,38 m<sup>2</sup>  
**Celková plocha** 86,61 m<sup>2</sup>

## KONTAKTY

Tel.: 602 226 156

Email: [prodej@cpipg.com](mailto:prodej@cpipg.com)

[www.cpirezidence.cz](http://www.cpirezidence.cz)

## HYPOTEČNÍ CENTRUM

[hypoteky@cpipg.com](mailto:hypoteky@cpipg.com)

## PRODEJNÍ CENTRUM

Budova Quadrio  
Purkyňova 2121/3,  
110 00 Praha 1

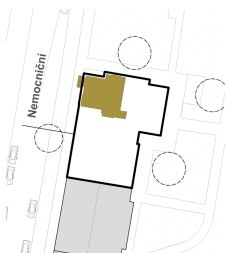
## CPI Flats, a.s.

Vladislavova 1390/17  
110 00 Praha 1

Generováno: 20. 05. 2019



Upozornění: Schéma půdorysu představuje dispoziční řešení bytu. Zobrazené vybavení nábytkem, vestavěné skříně, kuchyňská linka včetně spotřebičů a pračky nejsou součástí dodávky bytu. Toto vybavení je zobrazeno pouze pro názornost. Specifikace pro konstrukce, povrchové úpravy a vybavení je předmětem přílohy "kvalitativní standard". Uvedená užitná plocha bytu se může během realizace stavby změnit. Umístění ZP je v půdorysu zakresleno schematicky. Značí rozsah pohledu, značí tvar střechy se světlými výškami.



SITUACE

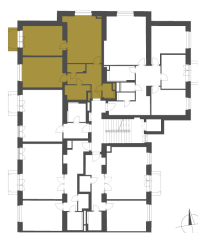


SCHÉMA PODLAŽÍ



3.NP