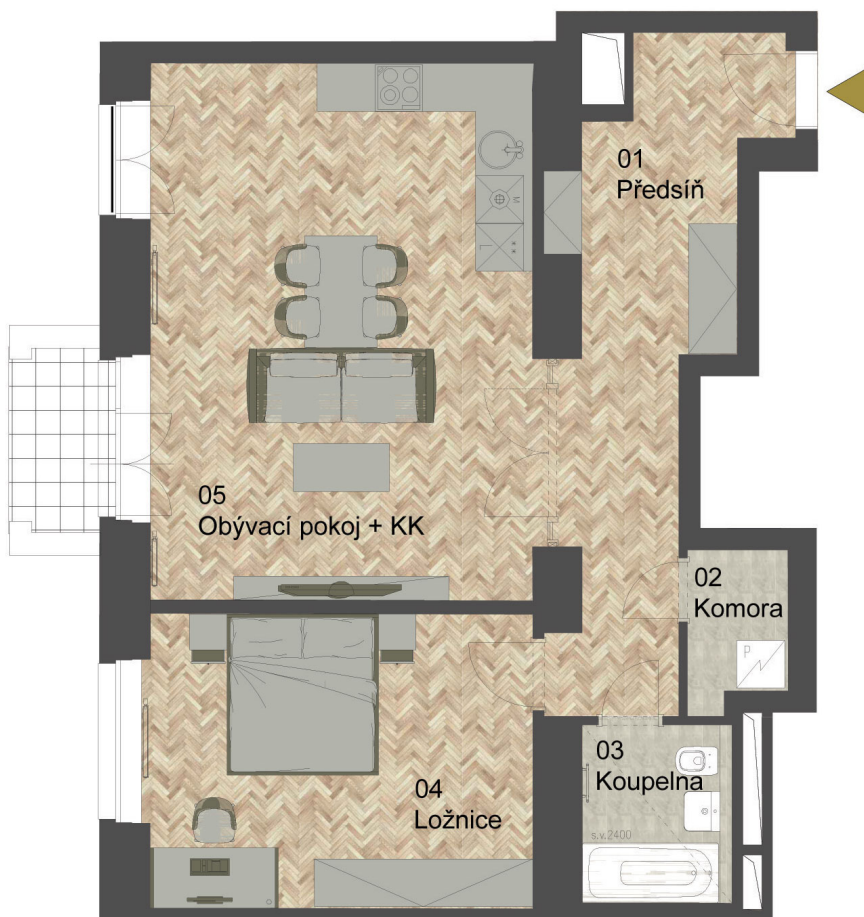


Velmi prostorný byt 2+kk nadstandardní velikosti, jehož celková plocha je více jak 80 m², je umístěn ve 3. nadzemním podlaží a má západní orientaci. Obývací pokoj obdélníkového tvaru o velikosti 32 m² je dvoukřídlymi dveřmi přístupný z před síně, stejně tak jako koupelna s vanou a WC a komora s přípravou na pračku. Součástí bytu je dále prakticky navržená ložnice.



BYT 3.02

Orientace	Z
Patro	3NP
Dispozice	2+kk

Balkon	2,54 m ²
Před síň	15,26 m ²
Obývací pokoj	32,45 m ²
Ložnice I	17,81 m ²
Koupelna	3,83 m ²
Komora I	2,36 m ²
Sklep	2,94 m ²

Užitná plocha	71,71 m²
Celková plocha	80,63 m²

KONTAKTY

Tel.: 602 226 156
Email: prodej@cpipg.com
www.cpirezidence.cz

HYPOTEČNÍ CENTRUM

hypoteky@cpipg.com

PRODEJNÍ CENTRUM

Budova Quadrio
Purkyňova 2121/3,
110 00 Praha 1

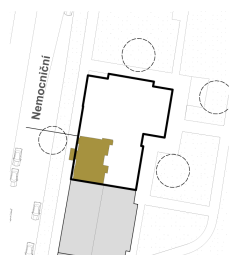
CPI Flats, a.s.

Vladislavova 1390/17
110 00 Praha 1

Generováno: 20. 05. 2019



Upozornění: Schéma půdorysu představuje dispoziční řešení bytu. Zobrazené vybavení nábytkem, vestavěné skříně, kuchyňská linka včetně spotřebičů a pračky nejsou součástí dodávky bytu. Toto vybavení je zobrazeno pouze pro názornost. Specifikace pro konstrukce, povrchové úpravy a vybavení je předmětem přílohy "kvalitativní standard". Uvedená užitná plocha bytu se může během realizace stavby změnit. Umístění ZP je v půdorysu zakresleno schematicky. Značí rozsah podhledu, značí tvar střešky se světlými výškami.



SITUACE



SCHÉMA PODLAŽÍ



3.NP