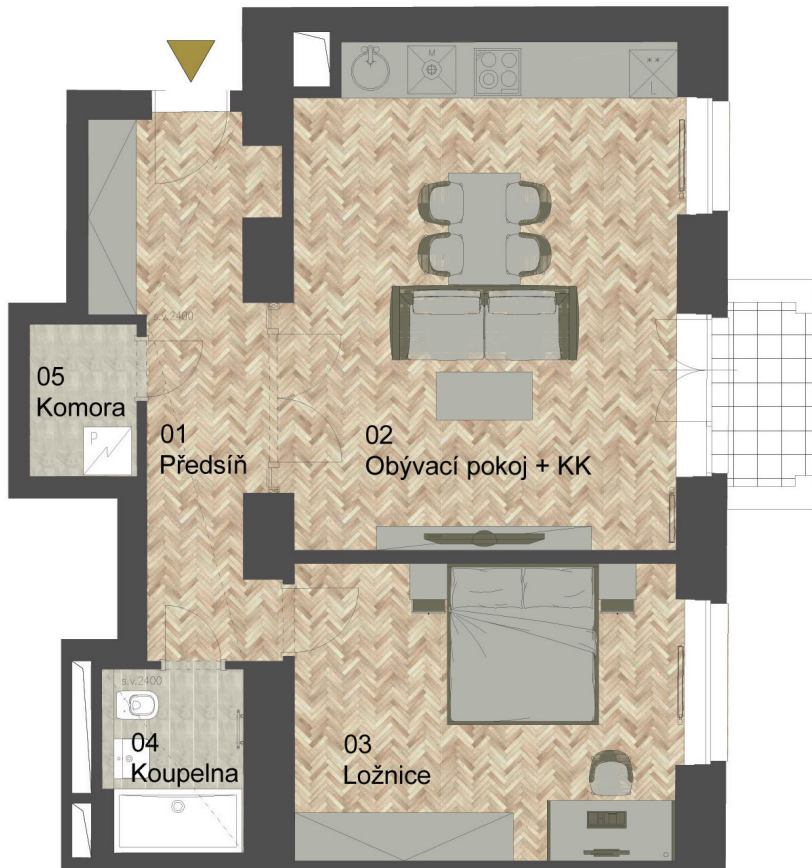


Byt 2+kk s orientací na východ je umístěn ve 3. nadzemním podlaží s výhledem do malého parku. Tento byt nabízí obdélníkově řešený obývací pokoj o velikosti více jak 30 m<sup>2</sup>, jehož součástí je kuchyňský kout a jídelna, a dále větší ložnici rovněž situovanou na východ. Z obývacího pokoje je vstup na malý balkon. Oba pokoje jsou přístupné z prakticky navržené předsíně, ve které je místo také pro menší úložné prostory. Z předsíně je dále přístupná koupelna se sprchovým koutem a také komora, ve které je prostor pro umístění pračky.



## BYT 3.01

<b>Orientace</b>	<b>V</b>
<b>Patro</b>	<b>3NP</b>
<b>Dispozice</b>	<b>2+kk</b>

Balkon	2,54 m <sup>2</sup>
Předsíň	11,61 m <sup>2</sup>
Obývací pokoj	30,80 m <sup>2</sup>
Ložnice I	17,89 m <sup>2</sup>
Koupelna	3,72 m <sup>2</sup>
Komora I	2,54 m <sup>2</sup>
Sklep	2,94 m <sup>2</sup>

<b>Užitná plocha</b>	<b>66,56 m<sup>2</sup></b>
<b>Celková plocha</b>	<b>73,03 m<sup>2</sup></b>

### KONTAKTY

Tel.: 602 226 156

Email: [prodej@cpipg.com](mailto:prodej@cpipg.com)

[www.cpirezidence.cz](http://www.cpirezidence.cz)

### HYPOTEČNÍ CENTRUM

[hypoteky@cpipg.com](mailto:hypoteky@cpipg.com)

### PRODEJNÍ CENTRUM

Budova Quadrio  
Purkyňova 2121/3,  
110 00 Praha 1

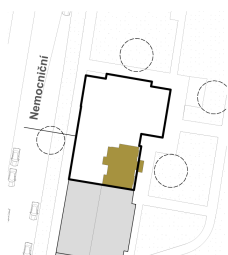
### CPI Flats, a.s.

Vladislavova 1390/17  
110 00 Praha 1

Generováno: 20. 05. 2019



Upozornění: Schéma půdorysu představuje dispoziční řešení bytu. Zobrazené vybavení nábytkem, vestavěné skříně, kuchyňská linka včetně spotřebičů a pračky nejsou součástí dodávky bytu. Toto vybavení je zobrazeno pouze pro názornost. Specifikace pro konstrukce, povrchové úpravy a vybavení je předmětem přílohy "kvalitativní standard". Uvedená užitná plocha bytu se může během realizace stavby změnit. Umístění ZP je v půdorysu zakresleno schematicky. Značí rozsah podhledu, značí tvar střešiny se světlými výškami.



**SITUACE**



**SCHÉMA PODLAŽÍ**



**3.NP**