

Rohový byt 3+kk s orientací na západ a na sever je umístěn ve 2. nadzemním podlaží budovy. Jednotka má předsíň ve tvaru T, ze které jsou přístupny další části bytu: obdélníkový obývací pokoj, ložnice a další pokoj, který může sloužit například jako dětský. Součástí bytu je dále koupelna s vanou, samostatně řešené WC a také komora.



BYT 2.04

Orientace	SZ
Patro	2NP
Dispozice	2+1

Balkon	2,53 m ²
Předsíň	9,43 m ²
Obývací pokoj	21,02 m ²
Ložnice I	21,13 m ²
Koupelna	5,38 m ²
Kuchyň	15,10 m ²
Komora I	5,18 m ²
Komora II	2,27 m ²
Sklep	5,29 m ²

Užitná plocha	79,51 m²
Celková plocha	86,81 m²

KONTAKTY

Tel.: 602 226 156
Email: prodej@cpipg.com
www.cpirezidence.cz

HYPOTEČNÍ CENTRUM

hypoteky@cpipg.com

PRODEJNÍ CENTRUM

Budova Quadrio
Purkyňova 2121/3,
110 00 Praha 1

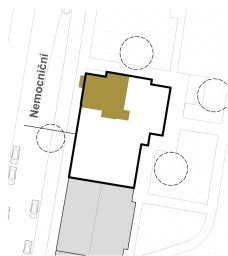
CPI Flats, a.s.

Vladislavova 1390/17
110 00 Praha 1

Generováno: 21. 05. 2019



Upozornění: Schéma půdorysu představuje dispoziční řešení bytu. Zobrazené vybavení nábytkem, vestavěné skříně, kuchyňská linka včetně spotřebičů a pračky nejsou součástí dodávky bytu. Toto vybavení je zobrazeno pouze pro názornost. Specifikace pro konstrukce, povrchové úpravy a vybavení je předmětem přílohy "kvalitativní standard". Uvedená užitná plocha bytu se může během realizace stavby změnit. Umístění ZP je v půdorysu zakresleno schematicky. Značí rozsah podhledu, značí tvar střešky se světlými výškami.



SITUACE

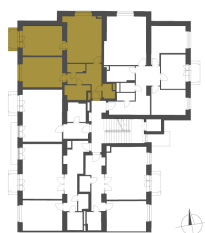


SCHÉMA PODLAŽÍ



2.NP