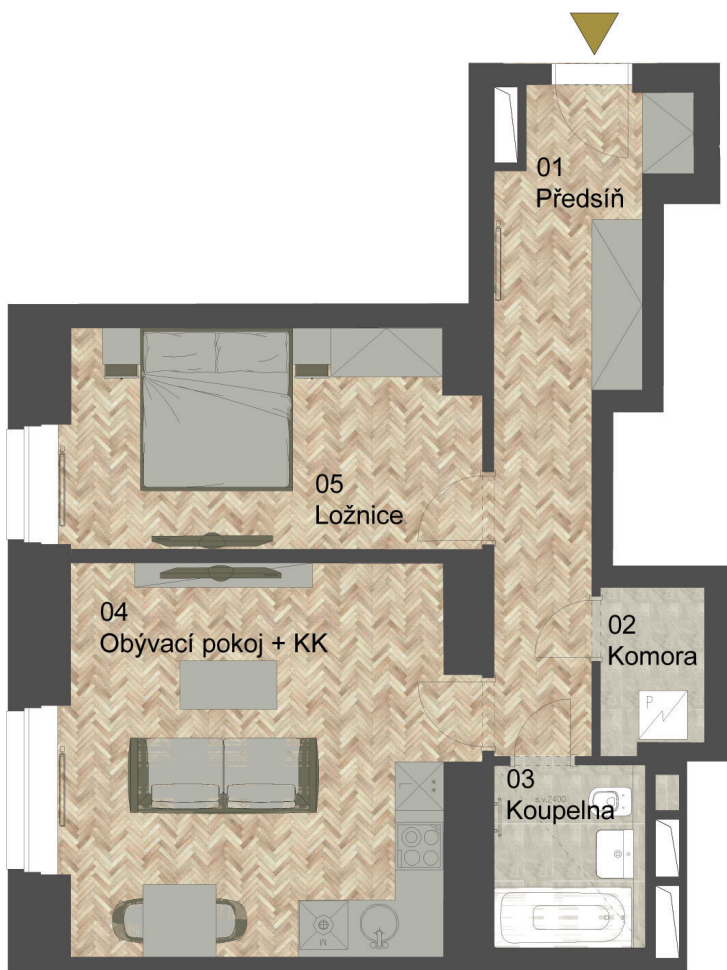
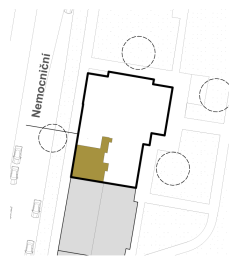


Byt 2+kk o velikosti více jak 62 m² je situovaný v 1. nadzemním podlaží domu a je orientovaný na západ. Byt nabízí čtvercový obývací pokoj o velikosti 23 m² s variabilními možnostmi zařízení, a prakticky navrženou ložnici. Z chodby jsou přístupné koupelna s vanou a WC a také komora s možností umístění pračky.



Upozornění: Schéma půdorysu představuje dispoziční řešení bytu. Zobrazené vybavení nábytkem, vestavěné skříně, kuchyňská linka včetně spotřebičů a pračky nejsou součástí dodávky bytu. Toto vybavení je zobrazeno pouze pro názornost. Specifikace pro konstrukce, povrchové úpravy a vybavení je předmětem přílohy "kvalitativní standard". Uvedená užitná plocha bytu se může během realizace stavby změnit. Umístění ZP je v půdorysu zakresleno schematicky. Značí rozsah podhledu, značí tvar střešiny se světlými výškami.



SITUACE



SCHÉMA PODLAŽÍ



1.NP

BYT 1.02

Orientace	Z
Patro	1NP
Dispozice	2+kk

Předsíň	12,59 m ²
Obývací pokoj	23,38 m ²
Ložnice I	13,79 m ²
Koupelna	3,89 m ²
Komora I	2,54 m ²
Sklep	3,24 m ²

Užitná plocha	56,19 m²
Celková plocha	62,65 m²

KONTAKTY

Tel.: 602 226 156
Email: prodej@cpipg.com
www.cpirezidence.cz

HYPOTEČNÍ CENTRUM

hypoteky@cpipg.com

PRODEJNÍ CENTRUM

Budova Quadrio
Purkyňova 2121/3,
110 00 Praha 1

CPI Flats, a.s.

Vladislavova 1390/17
110 00 Praha 1