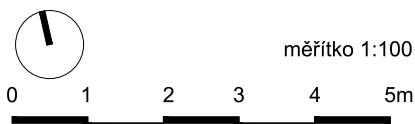


## byt 3+ kk

č.m.	název místnosti	plocha m <sup>2</sup>
1	předsíň	12,9
2	koupelna	5,0
3	wc	1,7
4	obývací pokoj+kk	28,4
5	ložnice	12,5
6	ložnice	15,5
užitná plocha bytu		76,0
<b>celková plocha bytu</b>		<b>81,0</b>
terasa 1		10,8
terasa 2		25,2

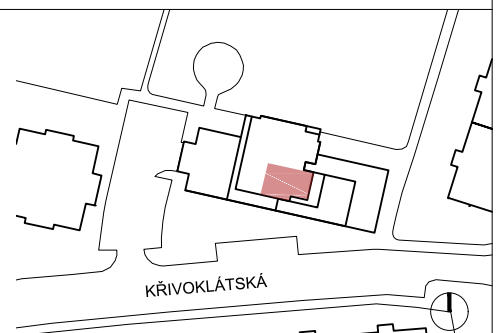
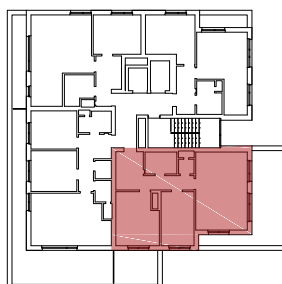


# BYT K.11.1

11.NP

schéma podlaží

situace



Upozornění: Schéma půdorysu představuje dispoziční řešení bytu. Zobrazené vybavení nábytkem, vestavěné skříně, kuchyňská linka včetně spotřebičů a pračky nejsou součástí dodávky bytu. Toto vybavení je zobrazeno pouze pro názornost. Specifikace pro konstrukce, povrchové úpravy a vybavení je předmětem přílohy "kvalitativní standard". Uvedená užitná plocha bytu se může během realizace stavby změnit. Umístění ZP je v půdorysu zakresleno schematicky.