

# BYT A1.6.09

<b>Orientace</b>	<b>Z</b>
<b>Patro</b>	<b>6NP</b>
<b>Dispozice</b>	<b>2+kk</b>

Balkon	10,0 m <sup>2</sup>
Předsíň	7,4 m <sup>2</sup>
Obývací pokoj	20,8 m <sup>2</sup>
Ložnice I	12,1 m <sup>2</sup>
Koupelna	5,3 m <sup>2</sup>

Garážové stání	
Sklep	2,6 m <sup>2</sup>

<b>Užitná plocha</b>	<b>45,6 m<sup>2</sup></b>
<b>Celková plocha</b>	<b>49,1 m<sup>2</sup></b>

**3.983.851 Kč**

**cena s DPH**

3.464.218 Kč cena bez DPH



## KONTAKTY

Tel.: 602 226 156

Email: [prodej@cpipg.com](mailto:prodej@cpipg.com)

[www.cpirezidence.cz](http://www.cpirezidence.cz)

## HYPOTEČNÍ CENTRUM

[hypoteky@cpipg.com](mailto:hypoteky@cpipg.com)

## PRODEJNÍ CENTRUM

Quadrio, Purkyňova 2121/3,  
110 00 Praha 1

## BYTY LEHOVEC, S.R.O.

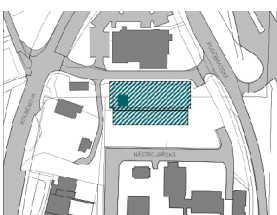
Vladislavova 1390/17,  
Nové Město, 110 00 Praha 1  
IČO: 066 76 511

Generováno: 19. 01. 2019



0 1 2 3 4 5m

Upozornění: Schéma půdorysu představuje dispoziční řešení bytu. Zobrazené vybavení nábytkem, vestavěné skříně, kuchyňská linka včetně spotřebičů a pračky nejsou součástí dodávky bytu. Toto vybavení je zobrazeno pouze pro názornost. Specifikace pro konstrukce, povrchové úpravy a vybavení je předmětem přílohy "kvalitativní standard". Uvedená užitná plocha bytu se může během realizace stavby změnit. Umístění ZP je v půdorysu zakresleno schematicky. Značí rozsah podhledu, značí tvar střechy se světlými výškami.



SITUACE

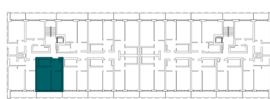
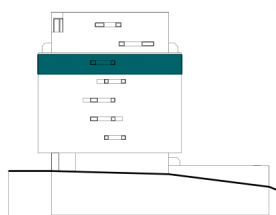


SCHÉMA PODLAŽÍ



6.NP