

# BYT A2.5.03

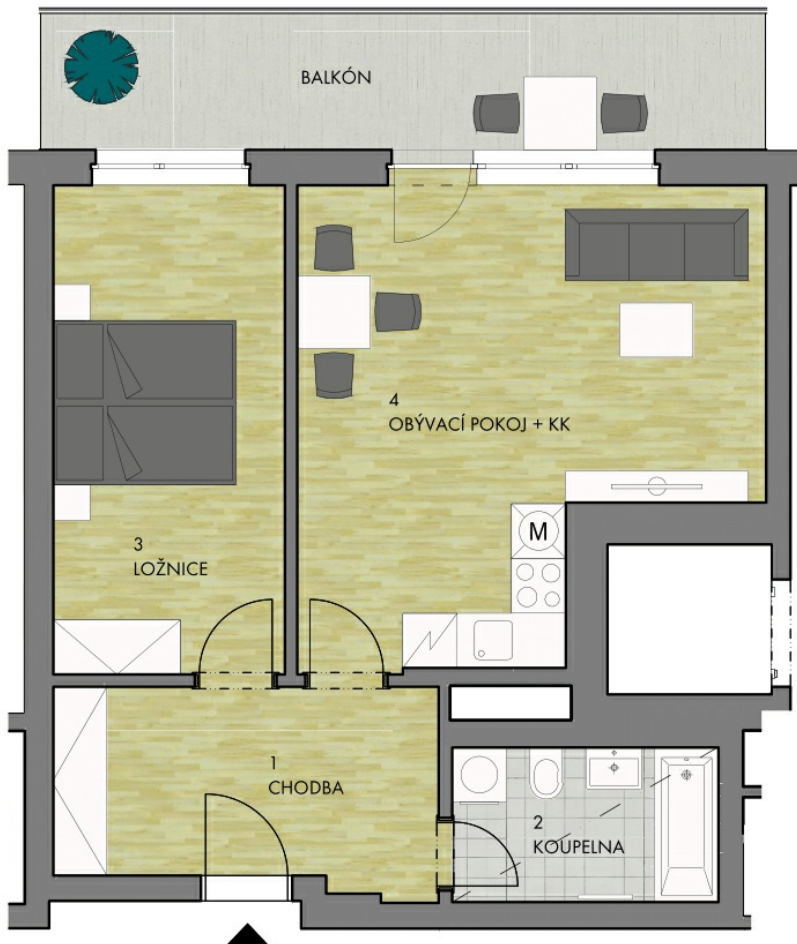
<b>Orientace</b>	<b>V</b>
<b>Patro</b>	<b>5NP</b>
<b>Dispozice</b>	<b>2+kk</b>

Balkon	12,1 m <sup>2</sup>
Předsíň	9,5 m <sup>2</sup>
Obývací pokoj	23,6 m <sup>2</sup>
Ložnice I	13,7 m <sup>2</sup>
Koupelna	5,0 m <sup>2</sup>
Garážové stání	
Sklep	2,2 m <sup>2</sup>

<b>Užitná plocha</b>	<b>51,8 m<sup>2</sup></b>
<b>Celková plocha</b>	<b>55,0 m<sup>2</sup></b>

**4.500.851 Kč**  
**cena s DPH**

3.913.783 Kč cena bez DPH



## KONTAKTY

Tel.: 602 226 156

Email: [prodej@cpipg.com](mailto:prodej@cpipg.com)

[www.cpirezidence.cz](http://www.cpirezidence.cz)

## HYPOTEČNÍ CENTRUM

[hypoteky@cpipg.com](mailto:hypoteky@cpipg.com)

## PRODEJNÍ CENTRUM

Quadrio, Purkyňova 2121/3,  
110 00 Praha 1

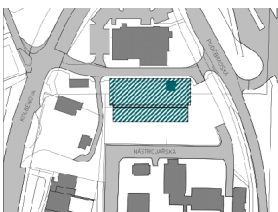
## BYTY LEHOVEC, S.R.O.

Vladislavova 1390/17,  
Nové Město, 110 00 Praha 1  
IČO: 066 76 511



0 1 2 3 4 5m

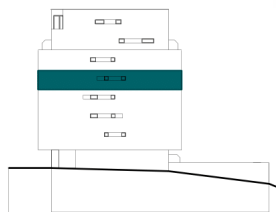
Upozornění: Schéma půdorysu představuje dispoziční řešení bytu. Zobrazené vybavení nábytkem, vestavěné skříně, kuchyňská linka včetně spotřebičů a pračky nejsou součástí dodávky bytu. Toto vybavení je zobrazeno pouze pro názornost. Specifikace pro konstrukce, povrchové úpravy a vybavení je předmětem přílohy "kvalitativní standard". Uvedená užitná plocha bytu se může během realizace stavby změnit. Umístění ZP je v půdorysu zakresleno schematicky. Značí rozsah podhledu, značí tvar střechy se světlými výškami.



SITUACE



SCHÉMA PODLAŽÍ



5.NP