

# BYT A1.1.03

<b>Orientace</b>	<b>Z</b>
<b>Patro</b>	<b>1NP</b>
<b>Dispozice</b>	<b>3+kk</b>

Terasa	152,7 m <sup>2</sup>
Předsíň	8,5 m <sup>2</sup>
Obývací pokoj	28,8 m <sup>2</sup>
Ložnice I	13,1 m <sup>2</sup>
Pokoj I	12,8 m <sup>2</sup>
Koupelna	4,4 m <sup>2</sup>
WC	1,6 m <sup>2</sup>
Komora I	2,0 m <sup>2</sup>

Garážové stání	
Sklep	3,8 m <sup>2</sup>

<b>Užitná plocha</b>	<b>71,2 m<sup>2</sup></b>
<b>Celková plocha</b>	<b>76,9 m<sup>2</sup></b>

**7.190.401 Kč**  
**cena s DPH**

6.252.523 Kč cena bez DPH



## KONTAKTY

Tel.: 602 226 156  
Email: prodej@cpipg.com  
[www.cpirezidence.cz](http://www.cpirezidence.cz)

## HYPOTEČNÍ CENTRUM

hypoteky@cpipg.com

## PRODEJNÍ CENTRUM

Quadrio, Purkyňova 2121/3,  
110 00 Praha 1

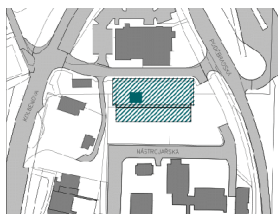
## BYTY LEHOVEC, S.R.O.

Vladislavova 1390/17,  
Nové Město, 110 00 Praha 1  
IČO: 066 76 511



0 1 2 3 4 5m

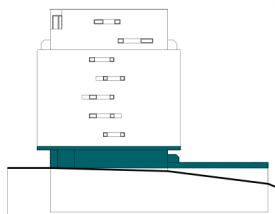
Upozornění: Schéma půdorysu představuje dispoziční řešení bytu. Zobrazené vybavení nábytkem, vestavěné skříně, kuchyňská linka včetně spotřebičů a pračky nejsou součástí dodávky bytu. Toto vybavení je zobrazeno pouze pro názornost. Specifikace pro konstrukce, povrchové úpravy a vybavení je předmětem přílohy "kvalitativní standard". Uvedená užitná plocha bytu se může během realizace stavby změnit. Umístění ZP je v půdorysu zakresleno schematicky. Značí rozsah podhledu, značí tvar střechy se světlými výškami.



SITUACE



SCHÉMA PODLAŽÍ



1.NP