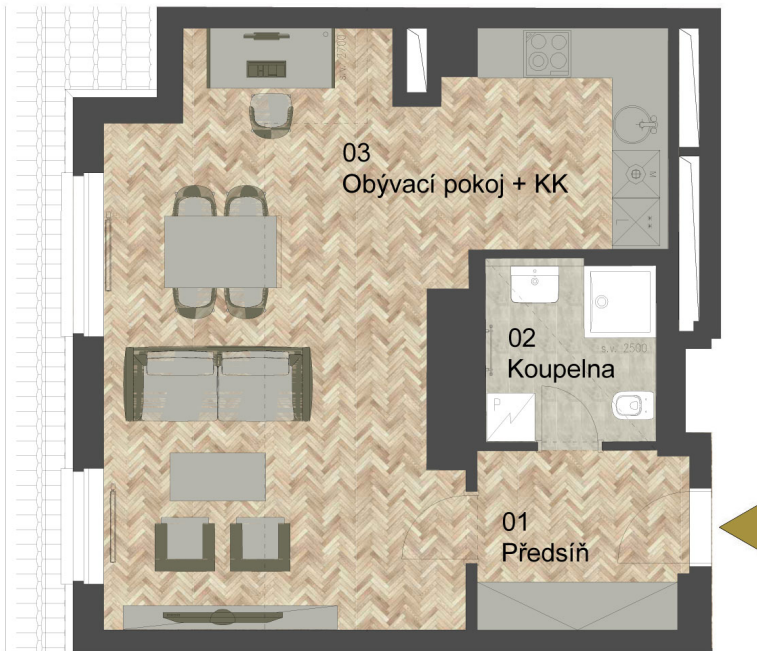


Prostorný byt 1+kk s obývacím pokojem o velikosti více jak 36 m² a o celkové výměře přes 53 m². Prostorný obývací pokoj navržený ve tvaru L nabízí více možností umístění nábytku včetně zasazení kuchyňské linky do samostatného prostoru. Z malé předsíně je dále přístupná koupelna se sprchovým koutem a s WC.



BYT 6.02

Orientace	Z
Patro	6NP
Dispozice	1+kk

Předsíň	5,82 m ²
Obývací pokoj	36,46 m ²
Koupelna	4,68 m ²
Sklep	5,80 m ²

Užitná plocha	46,96 m²
Celková plocha	53,73 m²

4.946.999 Kč
cena s DPH

4.301.739 Kč cena bez DPH

KONTAKTY

Tel.: 602 226 156

Email: prodej@cpipg.com

www.cpirezidence.cz

HYPOTEČNÍ CENTRUM

hypoteky@cpipg.com

PRODEJNÍ CENTRUM

Budova Quadrio
Purkyňova 2121/3,
110 00 Praha 1

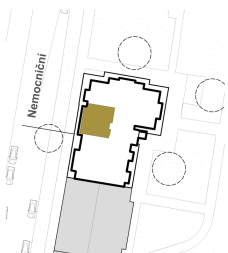
CPI Flats, a.s.

Vladislavova 1390/17
110 00 Praha 1

Generováno: 19. 01. 2019



Upozornění: Schéma půdorysu představuje dispoziční řešení bytu. Zobrazené vybavení nábytkem, vestavěné skříně, kuchyňská linka včetně spotřebičů a pračky nejsou součástí dodávky bytu. Toto vybavení je zobrazeno pouze pro názornost. Specifikace pro konstrukce, povrchové úpravy a vybavení je předmětem přílohy "kvalitativní standard". Uvedená užitná plocha bytu se může během realizace stavby změnit. Umístění ZP je v půdorysu zakresleno schematicky. Značí rozsah podhledu, značí tvar střešky se světlými výškami.



SITUACE

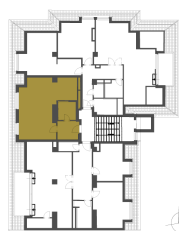


SCHÉMA PODLAŽÍ



6.NP