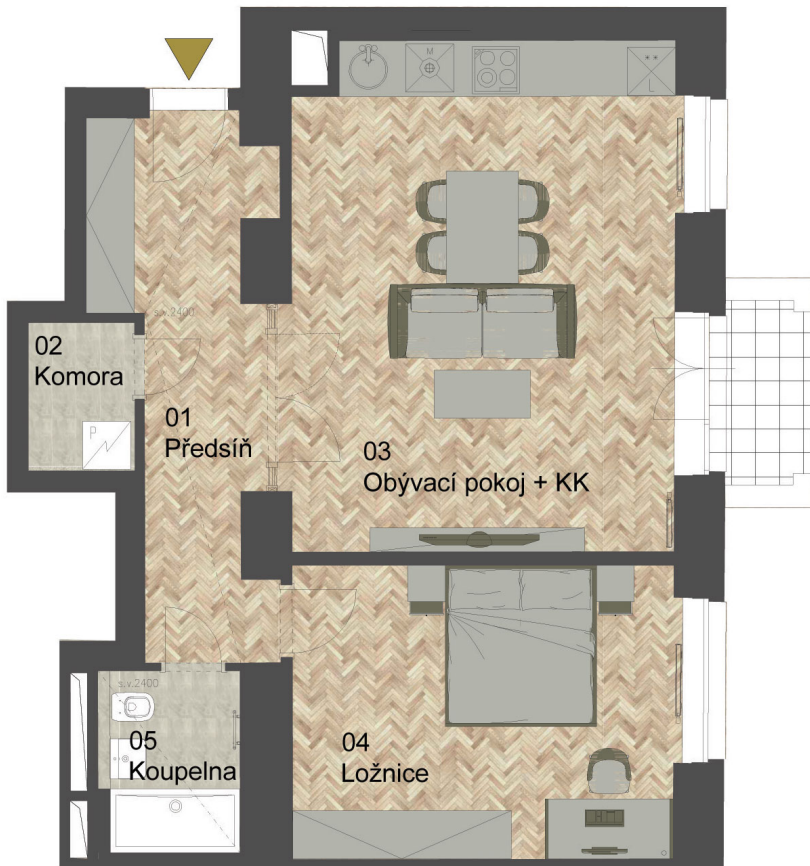


Byt 2+kk s východní orientací a výhledem do malého parku je umístěn v 5. nadzemním podlaží. Tento byt nabízí obdélníkově řešený obývací pokoj o velikosti více jak 30 m² spolu s kuchyňským koutem, jídelnou, a větší ložnicí rovněž situovanou na východ. Z obývacího pokoje je vstup na malý balkon. Oba pokoje jsou přístupné z prakticky řešené předsíně s místem pro menší úložné prostory. Z předsíně je přístupná dále koupelna se sprchovým koutem a také komora s prostorem pro umístění pračky.



BYT 5.01

Orientace	V
Patro	5NP
Dispozice	2+kk

Balkon	2,54 m ²
Předsíň	11,64 m ²
Obývací pokoj	30,98 m ²
Ložnice I	17,72 m ²
Koupelna	3,68 m ²
Komora I	2,45 m ²
Sklep	3,24 m ²

Užitná plocha	66,47 m²
Celková plocha	73,68 m²

6.477.140 Kč

cena s DPH

5.632.295 Kč cena bez DPH

KONTAKTY

Tel.: 602 226 156

Email: prodej@cpipg.com

www.cpirezidence.cz

HYPOTEČNÍ CENTRUM

hypoteky@cpipg.com

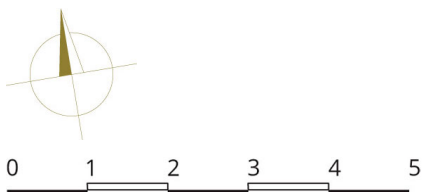
PRODEJNÍ CENTRUM

Budova Quadrio
Purkyňova 2121/3,
110 00 Praha 1

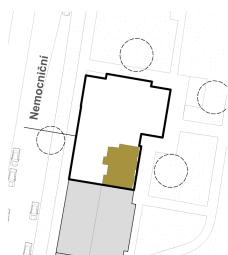
CPI Flats, a.s.

Vladislavova 1390/17
110 00 Praha 1

Generováno: 19. 01. 2019



Upozornění: Schéma půdorysu představuje dispoziční řešení bytu. Zobrazené vybavení nábytkem, vestavěné skříně, kuchyňská linka včetně spotřebičů a pračky nejsou součástí dodávky bytu. Toto vybavení je zobrazeno pouze pro názornost. Specifikace pro konstrukce, povrchové úpravy a vybavení je předmětem přílohy "kvalitativní standard". Uvedená užitná plocha bytu se může během realizace stavby změnit. Umístění ZP je v půdorysu zakresleno schematicky. Značí rozsah podhledu, značí tvar střešiny se světlými výškami.



SITUACE



SCHÉMA PODLAŽÍ



5.NP