

Rohový byt 3+kk s orientací na západ a na sever. Byt má předsíň ve tvaru T, ze které jsou přístupny další části bytu: obývací pokoj obdélníkového tvaru, ložnice a další pokoj, který může sloužit jako dětský. Součástí bytu je dále koupelna s vanou, samostatně řešené WC s umyvátkem a také komora.



## BYT 4.04

<b>Orientace</b>	<b>SZ</b>
<b>Patro</b>	<b>4NP</b>
<b>Dispozice</b>	<b>2+1</b>

Balkon	2,53 m <sup>2</sup>
Předsíň	9,31 m <sup>2</sup>
Obývací pokoj	21,40 m <sup>2</sup>
Ložnice I	21,00 m <sup>2</sup>
Koupelna	4,93 m <sup>2</sup>
Kuchyň	15,02 m <sup>2</sup>
Komora I	2,14 m <sup>2</sup>
Komora II	5,09 m <sup>2</sup>
Sklep	5,82 m <sup>2</sup>

<b>Užitná plocha</b>	<b>78,89 m<sup>2</sup></b>
<b>Celková plocha</b>	<b>86,69 m<sup>2</sup></b>

**7.278.619 Kč**  
**cena s DPH**

6.329.234 Kč cena bez DPH

### KONTAKTY

Tel.: 602 226 156

Email: [prodej@cpipg.com](mailto:prodej@cpipg.com)

[www.cpirezidence.cz](http://www.cpirezidence.cz)

### HYPOTEČNÍ CENTRUM

[hypoteky@cpipg.com](mailto:hypoteky@cpipg.com)

### PRODEJNÍ CENTRUM

Budova Quadrio  
Purkyňova 2121/3,  
110 00 Praha 1

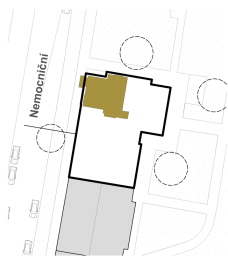
### CPI Flats, a.s.

Vladislavova 1390/17  
110 00 Praha 1

Generováno: 19. 01. 2019



Upozornění: Schéma půdorysu představuje dispoziční řešení bytu. Zobrazené vybavení nábytkem, vestavěné skříně, kuchyňská linka včetně spotřebičů a pračky nejsou součástí dodávky bytu. Toto vybavení je zobrazeno pouze pro názornost. Specifikace pro konstrukce, povrchové úpravy a vybavení je předmětem přílohy "kvalitativní standard". Uvedená užitná plocha bytu se může během realizace stavby změnit. Umístění ZP je v půdorysu zakresleno schematicky. Značí rozsah podhledu, značí tvar střešiny se světlými výškami.



SITUACE

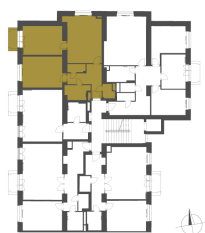


SCHÉMA PODLAŽÍ



4.NP