

Byt 1+kk s orientací na západ se nachází ve 4. nadzemním podlaží budovy. Velký obývací pokoj o výměře více jak 29 m<sup>2</sup> a se vstupem na balkon nabízí variabilní možnosti vybavení nábytkem. Z malé předsíně je dále přístup do koupelny se sprchovým koutem a WC. V předsíni navržené s výklenkem je rovněž prostor pro umístění vestavěné skříně.

## BYT 4.03

<b>Orientace</b>	<b>Z</b>
<b>Patro</b>	<b>4NP</b>
<b>Dispozice</b>	<b>1+kk</b>

Balkon	2,53 m <sup>2</sup>
Předsíň	6,01 m <sup>2</sup>
Obývací pokoj	29,98 m <sup>2</sup>
Koupelna	4,79 m <sup>2</sup>
Sklep	3,24 m <sup>2</sup>

<b>Užitná plocha</b>	<b>40,78 m<sup>2</sup></b>
<b>Celková plocha</b>	<b>42,36 m<sup>2</sup></b>

**4.309.390 Kč**

**cena s DPH**

3.747.295 Kč cena bez DPH



### KONTAKTY

Tel.: 602 226 156

Email: [prodej@cpipg.com](mailto:prodej@cpipg.com)

[www.cpirezidence.cz](http://www.cpirezidence.cz)

### HYPOTEČNÍ CENTRUM

[hypoteky@cpipg.com](mailto:hypoteky@cpipg.com)

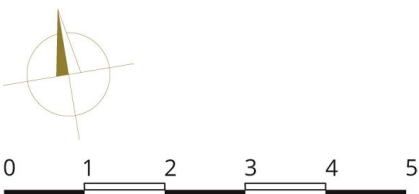
### PRODEJNÍ CENTRUM

Budova Quadrio  
Purkyňova 2121/3,  
110 00 Praha 1

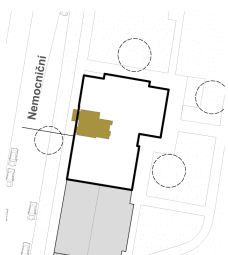
### CPI Flats, a.s.

Vladislavova 1390/17  
110 00 Praha 1

Generováno: 19. 01. 2019



Upozornění: Schéma půdorysu představuje dispoziční řešení bytu. Zobrazené vybavení nábytkem, vestavěné skříně, kuchyňská linka včetně spotřebičů a pračky nejsou součástí dodávky bytu. Toto vybavení je zobrazeno pouze pro názornost. Specifikace pro konstrukce, povrchové úpravy a vybavení je předmětem přílohy "kvalitativní standard". Uvedená užitná plocha bytu se může během realizace stavby změnit. Umístění ZP je v půdorysu zakresleno schematicky. Značí rozsah podhledu, značí tvar střešky se světlými výškami.



SITUACE

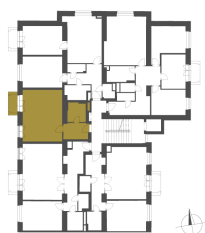


SCHÉMA PODLAŽÍ



4.NP