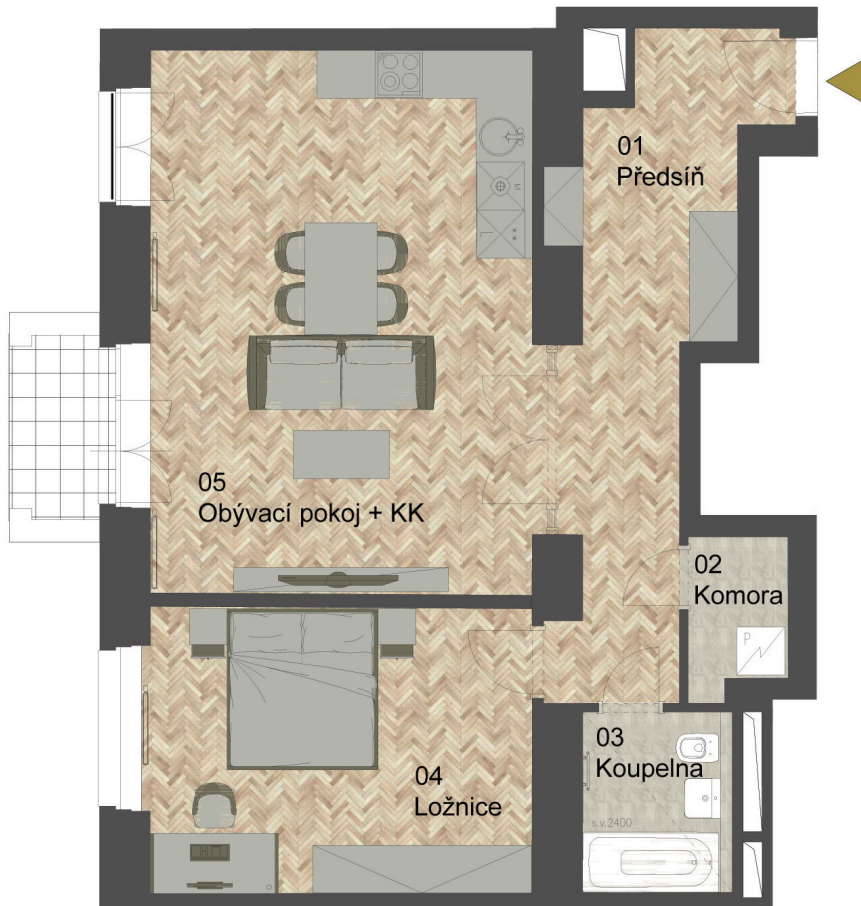


Byt 2+kk, jehož celková plocha činí více jak 78 m<sup>2</sup>, je umístěn ve 4. nadzemním podlaží domu a má západní orientaci. Obývací pokoj obdélníkového tvaru o výměře 32 m<sup>2</sup> je dvoukřídlymi dveřmi přístupný z předsíně, stejně jako koupelna s vanou a WC a také komora s přípravou na pračku. Součástí bytu je rovněž prakticky navržená ložnice.



## BYT 4.02

<b>Orientace</b>	<b>Z</b>
<b>Patro</b>	<b>4NP</b>
<b>Dispozice</b>	<b>2+kk</b>

Balkon	2,54 m <sup>2</sup>
Předsíň	15,07 m <sup>2</sup>
Obývací pokoj	32,85 m <sup>2</sup>
Ložnice I	17,27 m <sup>2</sup>
Koupelna	3,88 m <sup>2</sup>
Komora I	2,34 m <sup>2</sup>
Sklep	3,24 m <sup>2</sup>

<b>Užitná plocha</b>	<b>71,41 m<sup>2</sup></b>
<b>Celková plocha</b>	<b>78,80 m<sup>2</sup></b>

**6.942.890 Kč**  
cena s DPH

6.037.295 Kč cena bez DPH

### KONTAKTY

Tel.: 602 226 156

Email: [prodej@cpipg.com](mailto:prodej@cpipg.com)

[www.cpirezidence.cz](http://www.cpirezidence.cz)

### HYPOTEČNÍ CENTRUM

[hypoteky@cpipg.com](mailto:hypoteky@cpipg.com)

### PRODEJNÍ CENTRUM

Budova Quadrio  
Purkyňova 2121/3,  
110 00 Praha 1

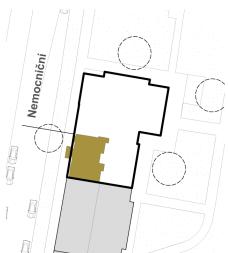
### CPI Flats, a.s.

Vladislavova 1390/17  
110 00 Praha 1

Generováno: 19. 01. 2019



Upozornění: Schéma půdorysu představuje dispoziční řešení bytu. Zobrazené vybavení nábytkem, vestavěné skříně, kuchyňská linka včetně spotřebičů a pračky nejsou součástí dodávky bytu. Toto vybavení je zobrazeno pouze pro názornost. Specifikace pro konstrukce, povrchové úpravy a vybavení je předmětem přílohy "kvalitativní standard". Uvedená užitná plocha bytu se může během realizace stavby změnit. Umístění ZP je v půdorysu zakresleno schematicky. Značí rozsah podhledu, značí tvar střešiny se světlými výškami.



SITUACE



SCHÉMA PODLAŽÍ



4.NP