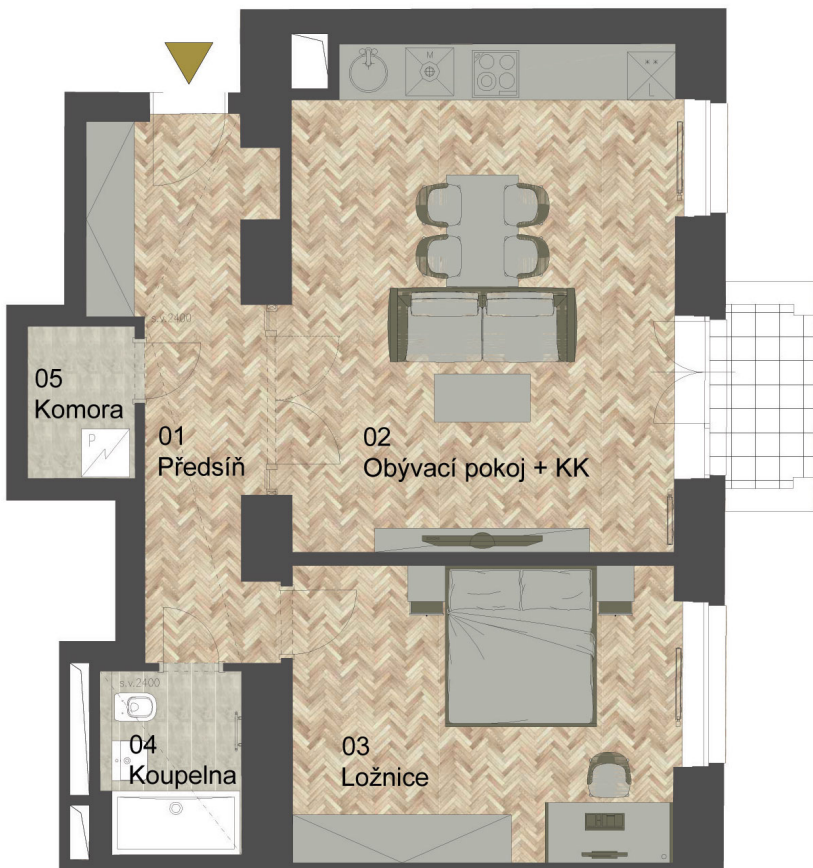


Byt 2+kk s orientací na východ je umístěn ve 3. nadzemním podlaží s výhledem do malého parku. Tento byt nabízí obdélníkově řešený obývací pokoj o velikosti více jak 30 m², jehož součástí je kuchyňský kout a jídelna, a dále větší ložnici rovněž situovanou na východ. Z obývacího pokoje je vstup na malý balkon. Oba pokoje jsou přístupné z prakticky navržené předsíně, ve které je místo také pro menší úložné prostory. Z předsíně je dále přístupná koupelna se sprchovým koutem a také komora, ve které je prostor pro umístění pračky.



BYT 3.01

Orientace	V
Patro	3NP
Dispozice	2+kk

Balkon	2,54 m ²
Předsíň	11,61 m ²
Obývací pokoj	30,80 m ²
Ložnice I	17,89 m ²
Koupelna	3,72 m ²
Komora I	2,54 m ²
Sklep	2,94 m ²

Užitná plocha	66,56 m²
Celková plocha	73,03 m²

6.374.290 Kč
cena s DPH

5.542.861 Kč cena bez DPH

KONTAKTY

Tel.: 602 226 156

Email: prodej@cpipg.com

www.cpirezidence.cz

HYPOTEČNÍ CENTRUM

hypoteky@cpipg.com

PRODEJNÍ CENTRUM

Budova Quadrio
Purkyňova 2121/3,
110 00 Praha 1

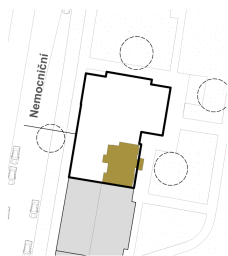
CPI Flats, a.s.

Vladislavova 1390/17
110 00 Praha 1

Generováno: 19. 01. 2019



Upozornění: Schéma půdorysu představuje dispoziční řešení bytu. Zobrazené vybavení nábytkem, vestavěné skříně, kuchyňská linka včetně spotřebičů a pračky nejsou součástí dodávky bytu. Toto vybavení je zobrazeno pouze pro názornost. Specifikace pro konstrukce, povrchové úpravy a vybavení je předmětem přílohy "kvalitativní standard". Uvedená užitná plocha bytu se může během realizace stavby změnit. Umístění ZP je v půdorysu zakresleno schematicky. Značí rozsah podhledu, značí tvar střešky se světlymi výškami.



SITUACE



SCHÉMA PODLAŽÍ



3.NP