

Velmi prostorný byt 1+kk nadstandardní velikosti se západní orientací je umístěn ve 2. nadzemním podlaží domu. Velký obývací pokoj s výměrou více jak 30 m<sup>2</sup> nabízí variabilní možnosti vybavení nábytkem. Z malé předsíně je dále přístupná koupelna se sprchovým koutem a WC. V předsíni navržené s výklenkem je rovněž prostor pro umístění vestavěné skříně.

## BYT 2.03

<b>Orientace</b>	<b>Z</b>
<b>Patro</b>	<b>2NP</b>
<b>Dispozice</b>	<b>1+kk</b>

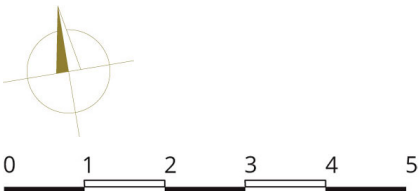
Balkon	2,53 m <sup>2</sup>
Předsíň	5,83 m <sup>2</sup>
Obývací pokoj	30,14 m <sup>2</sup>
Koupelna	4,83 m <sup>2</sup>
Sklep	2,79 m <sup>2</sup>

<b>Užitná plocha</b>	<b>40,80 m<sup>2</sup></b>
<b>Celková plocha</b>	<b>43,97 m<sup>2</sup></b>

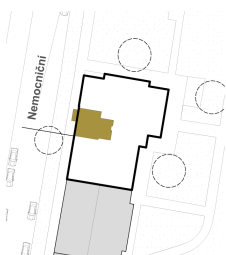
### 4.235.615 Kč

**cena s DPH**

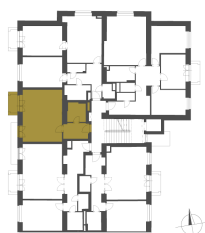
3.683.143 Kč cena bez DPH



Upozornění: Schéma půdorysu představuje dispoziční řešení bytu. Zobrazené vybavení nábytkem, vestavěné skříně, kuchyňská linka včetně spotřebičů a pračky nejsou součástí dodávky bytu. Toto vybavení je zobrazeno pouze pro názornost. Specifikace pro konstrukce, povrchové úpravy a vybavení je předmětem přílohy "kvalitativní standard". Uvedená užitná plocha bytu se může během realizace stavby změnit. Umístění ZP je v půdorysu zakresleno schematicky. Značí rozsah podhledu, značí tvar střešky se světlými výškami.



**SITUACE**



**SCHÉMA PODLAŽÍ**



**2.NP**

### KONTAKTY

Tel.: 602 226 156

Email: [prodej@cpipg.com](mailto:prodej@cpipg.com)

[www.cpirezidence.cz](http://www.cpirezidence.cz)

### HYPOTEČNÍ CENTRUM

[hypoteky@cpipg.com](mailto:hypoteky@cpipg.com)

### PRODEJNÍ CENTRUM

Budova Quadrio  
Purkyňova 2121/3,  
110 00 Praha 1

### CPI Flats, a.s.

Vladislavova 1390/17  
110 00 Praha 1