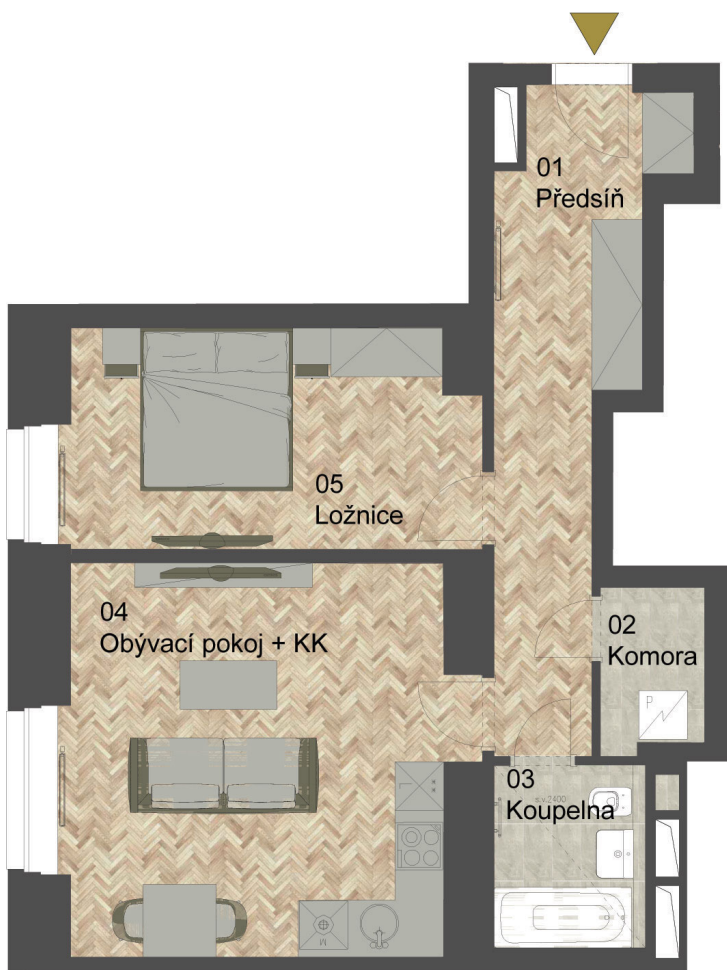


Byt 2+kk o velikosti více jak 62 m<sup>2</sup> je situovaný v 1. nadzemním podlaží domu a je orientovaný na západ. Byt nabízí čtvercový obývací pokoj o velikosti 23 m<sup>2</sup> s variabilními možnostmi zařízení, a prakticky navrženou ložnici. Z chodby jsou přístupné koupelna s vanou a WC a také komora s možností umístění pračky.



## BYT 1.02

<b>Orientace</b>	<b>Z</b>
<b>Patro</b>	<b>1NP</b>
<b>Dispozice</b>	<b>2+kk</b>

Předsíň	12,59 m <sup>2</sup>
Obývací pokoj	23,38 m <sup>2</sup>
Ložnice I	13,79 m <sup>2</sup>
Koupelna	3,89 m <sup>2</sup>
Komora I	2,54 m <sup>2</sup>
Sklep	3,24 m <sup>2</sup>

<b>Užitná plocha</b>	<b>56,19 m<sup>2</sup></b>
<b>Celková plocha</b>	<b>62,65 m<sup>2</sup></b>

**5.217.890 Kč**  
cena s DPH

4.537.295 Kč cena bez DPH

### KONTAKTY

Tel.: 602 226 156  
Email: [prodej@cpipg.com](mailto:prodej@cpipg.com)  
[www.cpirezidence.cz](http://www.cpirezidence.cz)

### HYPOTEČNÍ CENTRUM

[hypoteky@cpipg.com](mailto:hypoteky@cpipg.com)

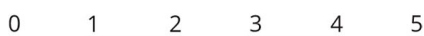
### PRODEJNÍ CENTRUM

Budova Quadrio  
Purkyňova 2121/3,  
110 00 Praha 1

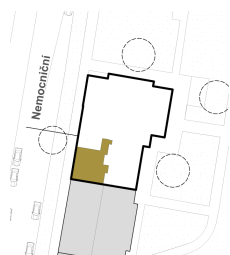
### CPI Flats, a.s.

Vladislavova 1390/17  
110 00 Praha 1

Generováno: 13. 12. 2018



Upozornění: Schéma půdorysu představuje dispoziční řešení bytu. Zobrazené vybavení nábytkem, vestavěné skříně, kuchyňská linka včetně spotřebičů a pračky nejsou součástí dodávky bytu. Toto vybavení je zobrazeno pouze pro názornost. Specifikace pro konstrukce, povrchové úpravy a vybavení je předmětem přílohy "kvalitativní standard". Uvedená užitná plocha bytu se může během realizace stavby změnit. Umístění ZP je v půdorysu zakresleno schematicky. Značí rozsah podhledu, značí tvar střešiny se světlými výškami.



SITUACE



SCHÉMA PODLAŽÍ



1.NP