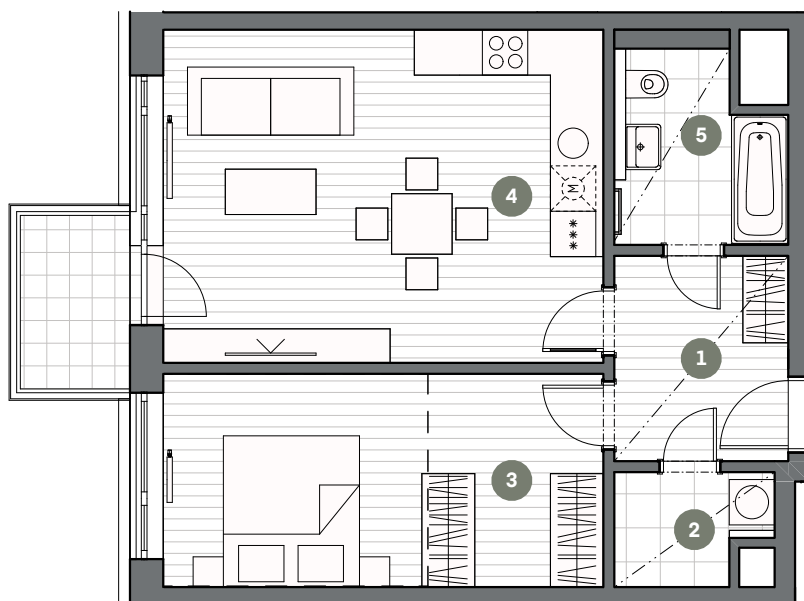


BYT C5.03.03

BYT 2+KK

Č.M. | NÁZEV MÍSTNOSTI | PLOCHA M²

1	chodba	6,24
2	komora	2,83
3	ložnice	16,41
4	obývací pokoj + kk	25,86
5	koupelna	5,29

UŽITNÁ PLOCHA BYTU | 56,63

CELKOVÁ PLOCHA BYTU | 60,84

balkon | 3,33



MĚŘÍTKO 1:100

0 1 2 3 4 5m

- - - - - ŠATNÍ ČÁST

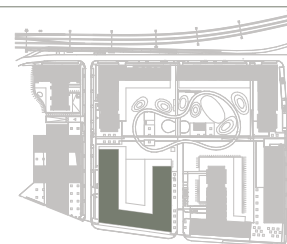
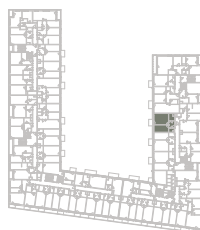
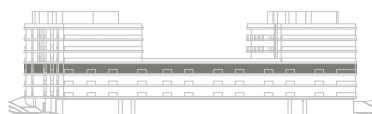
- · - · - · - SNÍŽENÝ PODHLED

3.NP

POHLED

SCHÉMA PODLAŽÍ

SITUACE



Upozornění: Schéma půdorysu představuje dispoziční řešení bytu. Zobrazené vybavení nábytkem, vestavěné skříně, kuchyňská linka včetně spotřebičů a pračky nejsou součástí dodávky bytu. Toto vybavení je zobrazeno pouze pro názornost. Specifikace pro konstrukce, povrchové úpravy a vybavení je předmětem příloha "kvalitativní standard". Uvedená užitná plocha bytu se může během realizace stavby změnit. Umístění ZP je v půdorysu zakresleno schématicky.